

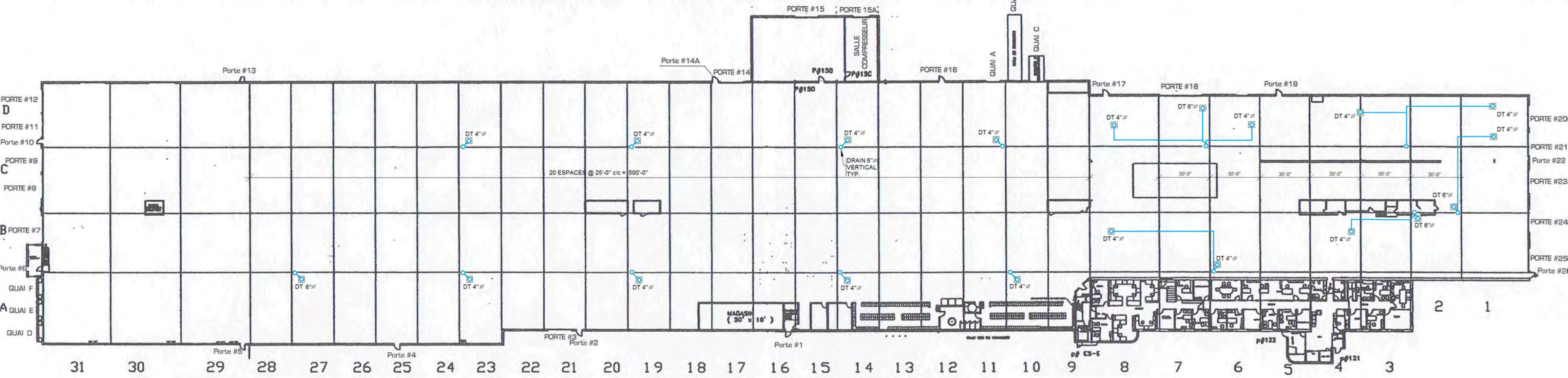
**4 088 744**  
 Sup. selon cadastre rénové: 129 677,0 m<sup>2</sup>  
 Superficie mesurée: 129 791,8 m<sup>2</sup>

- LEGENDE**
- : poteau Hydro-Québec
  - ⊕ : enseigne
  - : regard
  - ⊙ : poteau de lumière
  - ⊕ : borne-fontaine
  - : clôture
  - ⊕ : hole
  - : hauban

N.B.: Ce plan fait partie intégrante du présent CERTIFICAT DE LOCALISATION et le but est de satisfaire les exigences d'un prêt et/ou d'une vente. Il ne peut être utilisé ou reproduit pour une autre finalité sans l'autorisation écrite de son auteur. Les mesures indiquées sur ce document sont en mètres (M).  
 Les indicateurs comme les distances entre les limites de propriété et les structures sont pris en compte.

ÉCHELLE: 1:1000

<b>DENIS ETHIER</b> Arpenteur-Géomètre 3321, rue Beaubien Est, Montréal, Québec, H1X 1G5 Téléphone: 514.725.4795 - Télécopieur: 514.725.4015	Monthé le: 5 NOVEMBRE 2009 Préparé par:
	DENIS ETHIER Arpenteur-géomètre VRAIE COPIE DE L'ORIGINAL Émise le:
<b>CERTIFICAT DE LOCALISATION</b> Lot(s): <b>4 088 744</b> Cadastre: <b>DU QUÉBEC</b> Circonscription foncière: <b>L'ASSOMPTION</b> Municipalité: <b>VILLE DE SAINT-LIN-LAURENTIDES</b> Arrondissement: -	Arpenteur-géomètre
LEVÉ TERRAIN: 11 JUIN 2008	DOSSIER: 4703   MINUTE: 6362



**LOCALISATION DES DRAINS DE TOITURE**

**PLAN DU BÂTIMENT / ST-LIN-DES-LAURENTIDES  
830, 12IÈME AVENUE**

