

3 467 126

4 048 140
S 9 776.0

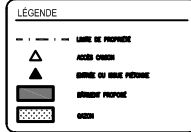
4 048 141
S 9 763.7

3 739 037

RUE J-A-BOMBARDIER
2 485 700

NOTES GÉNÉRALES
 1-À LIRE DU DÉTAIL REPÉREZ LES FONDATIONS
 2-VOIR LE PLAN DE L'ÉCHAFFAUDAGE POUR LA RÉPARTITION DES TRAVAIX
 3-VOIR LES NOTES EN DÉTAIL SUR LE PLAN DE L'ÉCHAFFAUDAGE
 4-VOIR LES NOTES EN DÉTAIL SUR LE PLAN DE L'ÉCHAFFAUDAGE

NOTES IMPORTANTES
 CE PLAN EST À TITRE D'ÉCHAFFAUDAGE ET NE DOIT PAS ÊTRE UTILISÉ POUR LA CONSTRUCTION. SEULEMENT LES DIMENSIONS SUR LE PLAN DE L'ÉCHAFFAUDAGE SONT À CONSIDÉRER. VOIR LE PLAN DE L'ÉCHAFFAUDAGE POUR LES DÉTAILS.



- NOTES SPÉCIFIQUE**
- 1) FONDATION, voir schéma.
 - 2) ACCÈS POUR PNEUS, voir schéma.
 - 3) LIGNE FONDATION, voir schéma.
 - 4) FONDATION, voir schéma.
 - 5) FONDATION DE TERRE, voir schéma.
 - 6) FONDATION DE BÉTON (voir schéma).
 - 7) DÉTAIL DE LA FONDATION DE BÉTON DE TERRE, voir schéma.
 - 8) CHARIOT DE L'ÉCHAFFAUDAGE.
 - 9) FONDATION, voir schéma.

SURFACE BÂTIMENT
 10 326 m² (S 110 326 m²)
 10 326 m² (S 110 326 m²)
PROJECTION
 1 : 500/100 m²
 1 : 500

jean-marc coursol
architecte

19900, 1^{er} CHATEAU DES MINES, CHATEAU 273 108
 0491 400 400 - 0777 7 400 430-100
 0491 400 400 - 0777 7 400 430-100
 Bureau de consultation: 514, rue de la République, salle 3
 La Rochelle, 491 016 1 400 400-1000

CONSULTANTS:

NOTES ET LÉGENDE:

NO.	DATE	DESCRIPTION	PAR
3	22.10.07	POUR CONSTRUCTION	STH
2	24.09.07	POUR PERMIS	STH
1	31.08.07	POUR COORDINATION	STH

RÉVISION:

NO.	DATE	DESCRIPTION	PAR

L'ENTREPRENEUR DEVRA VÉRIFIER TOUTES LES DIMENSIONS SUR LE CHANTIER, ET EN SERA ENTièrement RESPONSABLE.

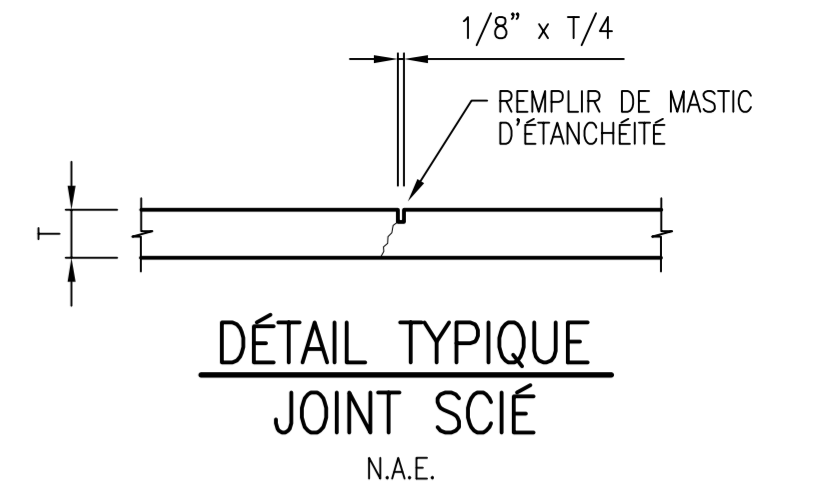
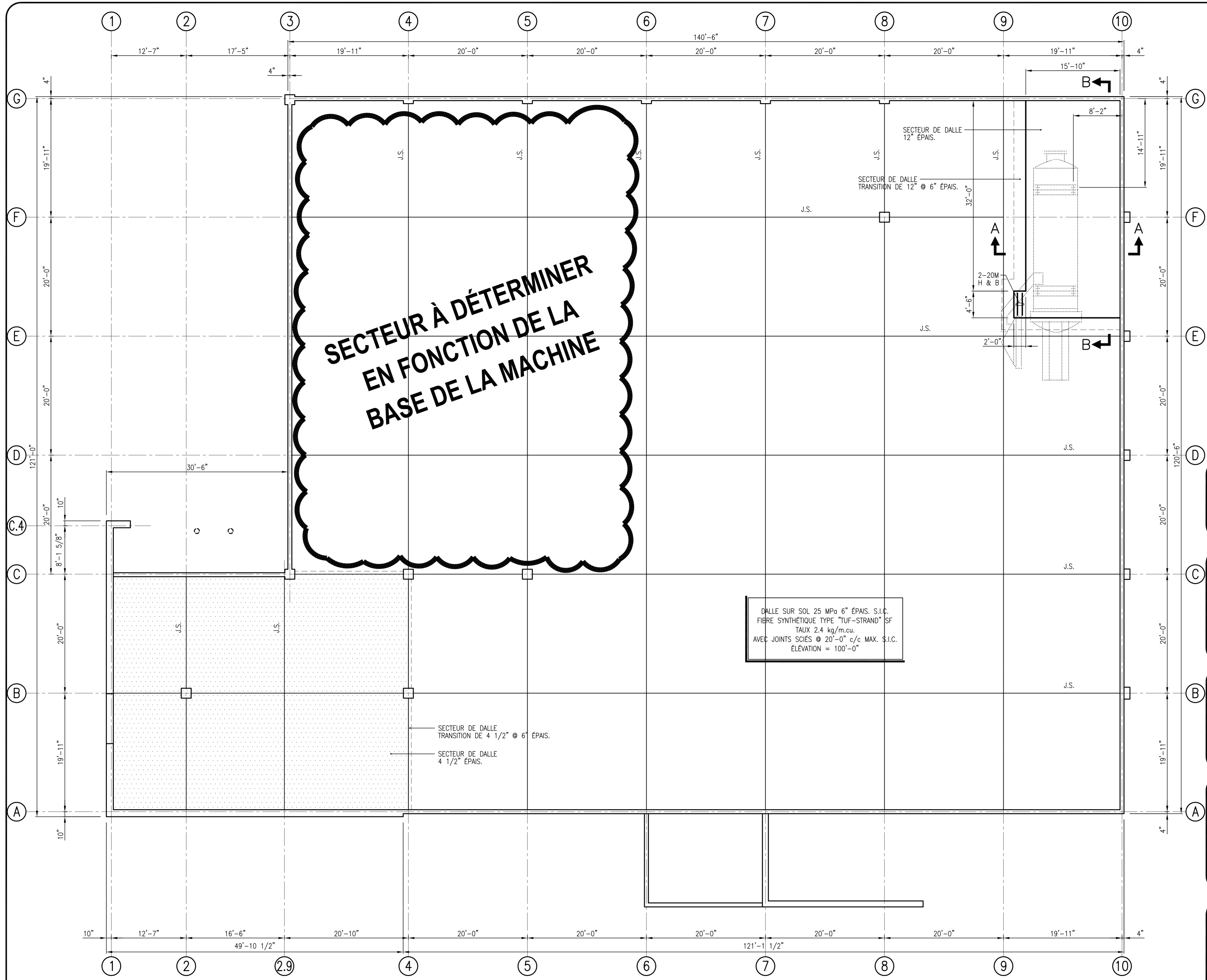
CLIENT:
 VALÉRIE LAGRANGE

TITRE DU PROJET:
 NOUVEAU BÂTIMENT INDUSTRIEL "EADS" MIRABEL

TITRE DU DESSIN:
 PLAN D'IMPLANTATION

DISCIPLINE:
 ARCHITECTURE

DESSINÉ PAR: S.S-Marseille	ECHELLE: 25'-0"=1"	NO. DOSSIER: 07-214
ROSAÉ PAR: S.S-Marseille	FEUILLE NO.:	
VÉRIFIÉ PAR: J.M. Coursol	A101	

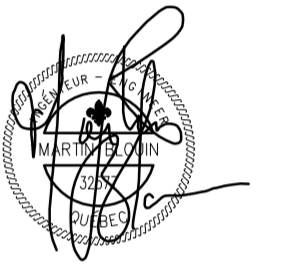


**SECTEUR À DÉTERMINER
EN FONCTION DE LA
BASE DE LA MACHINE**

DALLE SUR SOL 25 MPa 6" ÉPAIS. S.I.C.
FIBRE SYNTHÉTIQUE TYPE "TUF-STRAND" SF
TAUX 2.4 kg/m.cu.
AVEC JOINTS SCIÉS @ 20'-0" c/c MAX. S.I.C.
ÉLÉVATION = 100'-0"

NOTES GÉNÉRALES
SE RÉFÉRER AUX NOTES GÉNÉRALES, DE FONDATIONS,
DE BÉTON COULÉ SUR PLACE ET D'ACIER
D'ARMATURE DU PRÉSENT PROJET AUX FEUILLES
S1/8 ET S2/8

CE DOCUMENT PEUT ÊTRE UTILISÉ
POUR FIN DE CONSTRUCTION
SEULEMENT S'IL EST ÉMIS À CET EFFET,
SIGNÉ ET SCÉLLÉ.



07.12.20	ÉMIS POUR CONSTRUCTION DALLE	OO
DATE	RÉVISIONS	NO

- AVANT D'ENTREPRENDRE LES TRAVAUX, L'ENTREPRENEUR GÉNÉRAL ET SES SOUS-TRAITANTS DOIVENT VÉRIFIER TOUTES LES DIMENSIONS SUR LE SITE ET AVISER L'INGÉNIEUR DE TOUTES ERREURS OU OMISSIONS.

ABRÉVIATIONS

CH.F.	CHAQUE FACE	J.D.	JOINT DE DILATION
CH.S.	CHAQUE SENS	J.S.	JOINT SCIÉ
C.M.	CHARGE MORTE	N.A.E.	NON À L'ÉCHELLE
C.V.	CHARGE VIVE	PL.	PLAQUE
LIG.	LIGATURE	S.I.C.	SAUF INDICATION CONTRAIRE
VAR.	VARIABLE		
J.C.	JOINT DE CONSTRUCTION		

CONSULTANT:

COMTOIS-BLOUIN ET ASSOCIÉS INC.

TELEPHONE: (819) 564-8323 3025 KING O. STE 20
TELECOPIEUR: (819) 564-0118 SHERBROOKE, QC J1L 2B5
INTERNET: mcblouin@biz.videotron.ca

PROJET:

**NOUVEAU BÂTIMENT
INDUSTRIEL "EADS"
GESTION SICOLA**

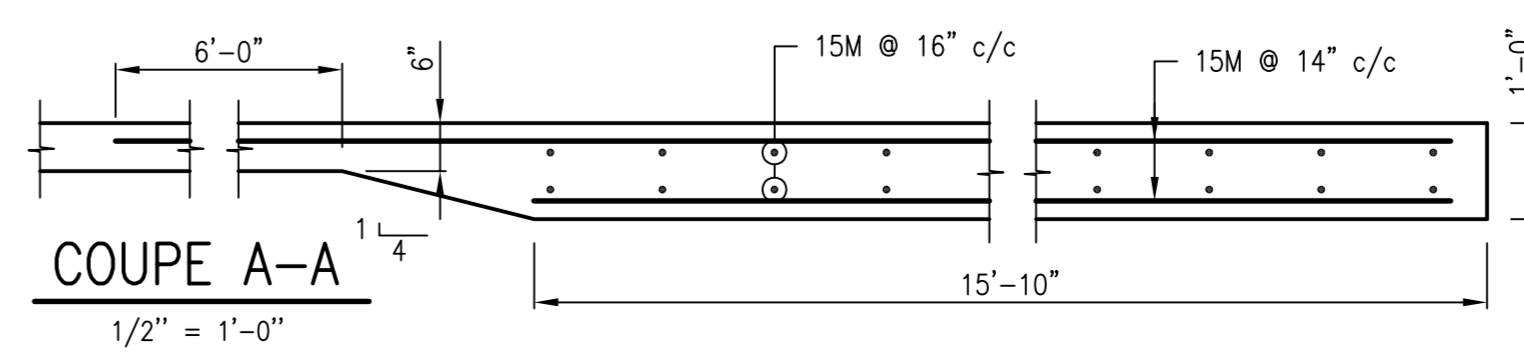
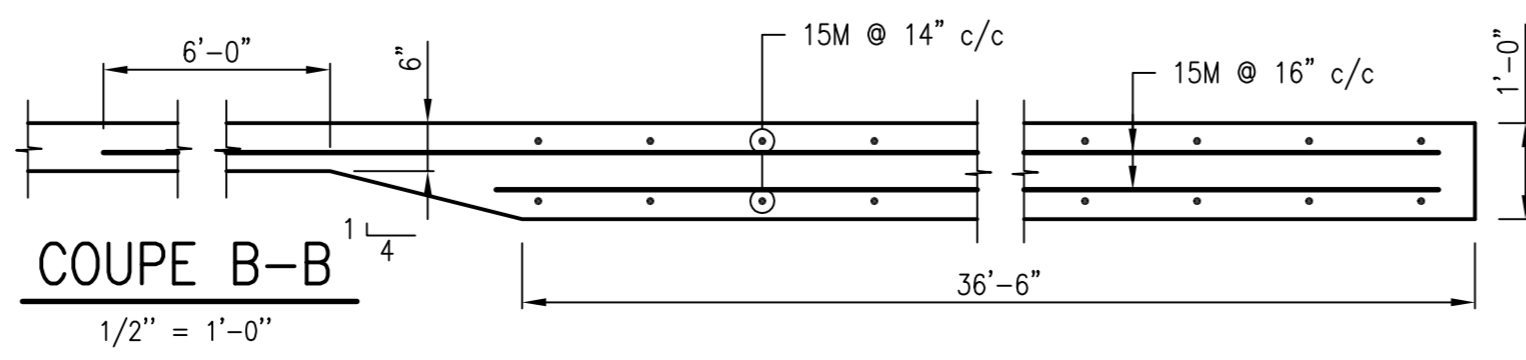
MIRABEL _____ P. QUÉBEC

TITRE:

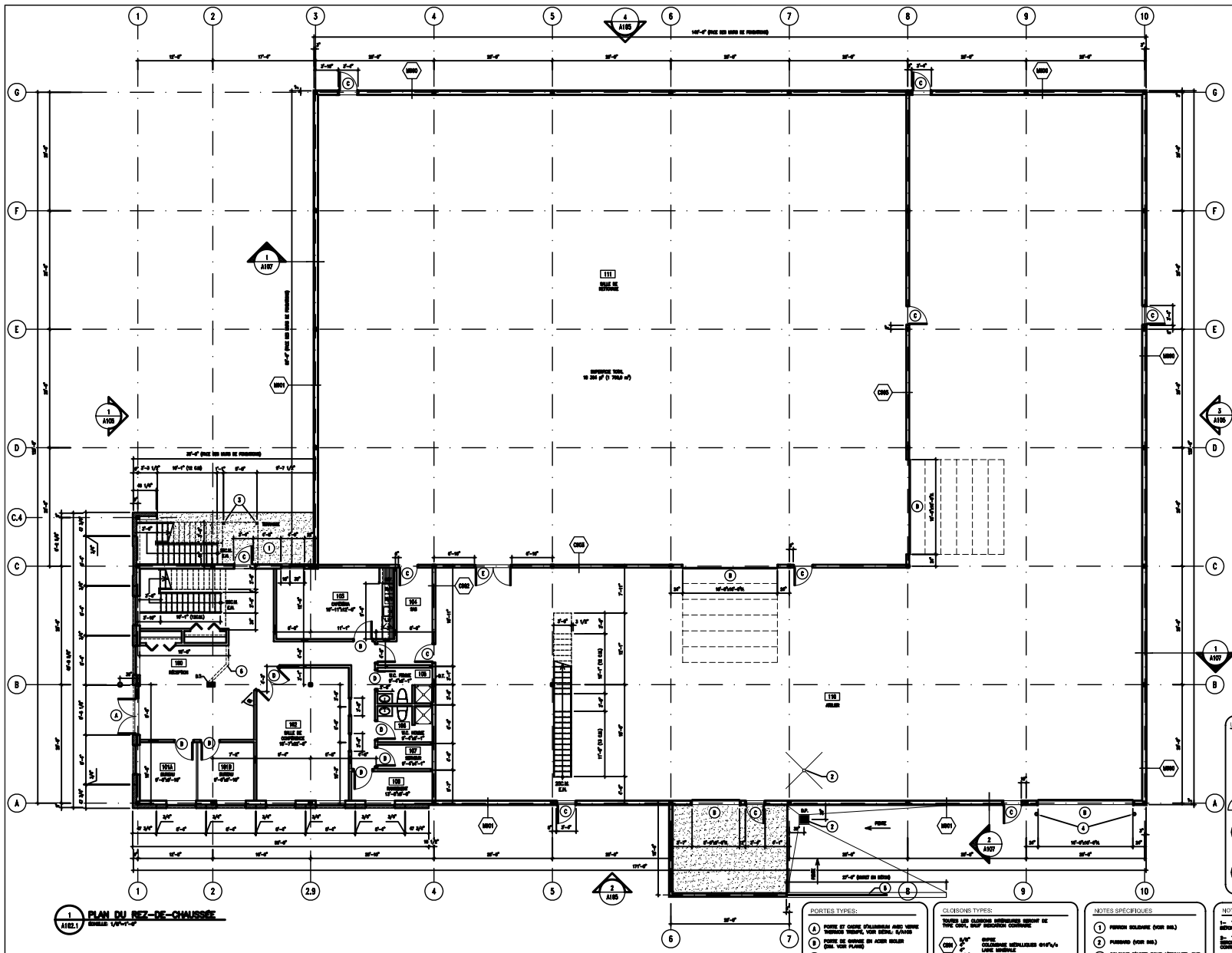
FONDATIONS
VUE EN PLAN DE LA DALLE
COUPES & DÉTAILS

DESSINÉ:	MC BOIVIN	DATE:	DÉCEMBRE 2007
VÉRIFIÉ:	M.C.BLOUIN ing.	ÉCHELLE:	INDIQUÉE
APPROUVÉ:	M.C.BLOUIN ing.	DOSSIER NO.:	07-189
		FICHER NO.:	07-189S1

PLAN DE LA DALLE
1/8" = 1'-0"



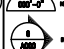


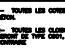


S1a
1






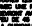


1 PLAN DU REZ-DE-CHAUSSÉE
A101







LEGENDE

-  MOUVABLE FOND
-  MOUVABLE SLAB
-  MOUVABLE TOIT
-  NOTES
-  MOUVABLE FOND
-  MOUVABLE SLAB

SORTES TYPES:

-  A: BOIS ET OSER (PALLAS) AVEC VITRE
-  B: BOIS ET OSER (PALLAS) AVEC VITRE
-  C: BOIS ET OSER (PALLAS) AVEC VITRE
-  D: BOIS ET OSER (PALLAS) AVEC VITRE
-  E: BOIS ET OSER (PALLAS) AVEC VITRE
-  F: BOIS ET OSER (PALLAS) AVEC VITRE

COLONNES TYPES:

-  G: COLONNE METALLIQUE Ø10"/4
-  H: COLONNE METALLIQUE Ø10"/4
-  I: COLONNE METALLIQUE Ø10"/4
-  J: COLONNE METALLIQUE Ø10"/4
-  K: COLONNE METALLIQUE Ø10"/4
-  L: COLONNE METALLIQUE Ø10"/4

NOTES SPECIFIQUES:

- 1 FOND MOUVABLE (VOIR S1)
- 2 FOND MOUVABLE (VOIR S1)
- 3 COLONNE MOUVABLE (VOIR S1)
- 4 BOIS ET OSER (PALLAS) AVEC VITRE
- 5 BOIS ET OSER (PALLAS) AVEC VITRE
- 6 BOIS ET OSER (PALLAS) AVEC VITRE

NOTES GENERALES:

- 1- TOUS LES COTES SONT PRIS FACE INTERIEURE.
- 2- TOUS LES COTES SONT PRIS FACE INTERIEURE.
- 3- TOUS LES COTES SONT PRIS FACE INTERIEURE.
- 4- L'ENTREPRENEUR VERIFIERA SUR LE PLAN, SUR A TOUTE DIMENSION.

CONSULTANTS:

NOTES ET LEGENDE:

NO.	DATE	DESCRIPTION	PAR
3	22.10.07	POUR CONSTRUCTION	SMH
2	24.09.07	POUR PERMES	SMH
1	31.08.07	POUR COORDINATION	SMH

L'ENTREPRENEUR DEVRA VERIFIER TOUTES LES DIMENSIONS SUR LE CHANTIER, ET EN SERA ENTIEREMENT RESPONSABLE.

CLIENT:
VALÉRIE LAGRANGE

TITRE DU PROJET:
NOUVEAU BÂTIMENT INDUSTRIEL "EADS" MIRABEL

TITRE DU DESSIN:
PLAN DU REZ-DE-CHAUSSÉE

DOSSIER:

DESIGNÉ PAR: S.S. - Mirabel	ECHELLE: 1/8"=1'-0"	NO. DOSSIER: 07-214
REVISE PAR: S.S. - Mirabel	FEUILLE NO.: A102.1	
VERIFIE PAR: J.M. Coursol		

