

NOTE: La minute 8161 annule et remplace la minute 8121, émise le 6 février 2006.

Date du levé :01-02-2006

N.B.:Ce plan et le rapport l'accompagnant font partie intégrante du présent certificat de localisation. Il a été préparé dans le but d'un prêt ou d'une vente prochaine et ne devra être utilisé à autres fins sans l'autorisation écrite du sousigné.

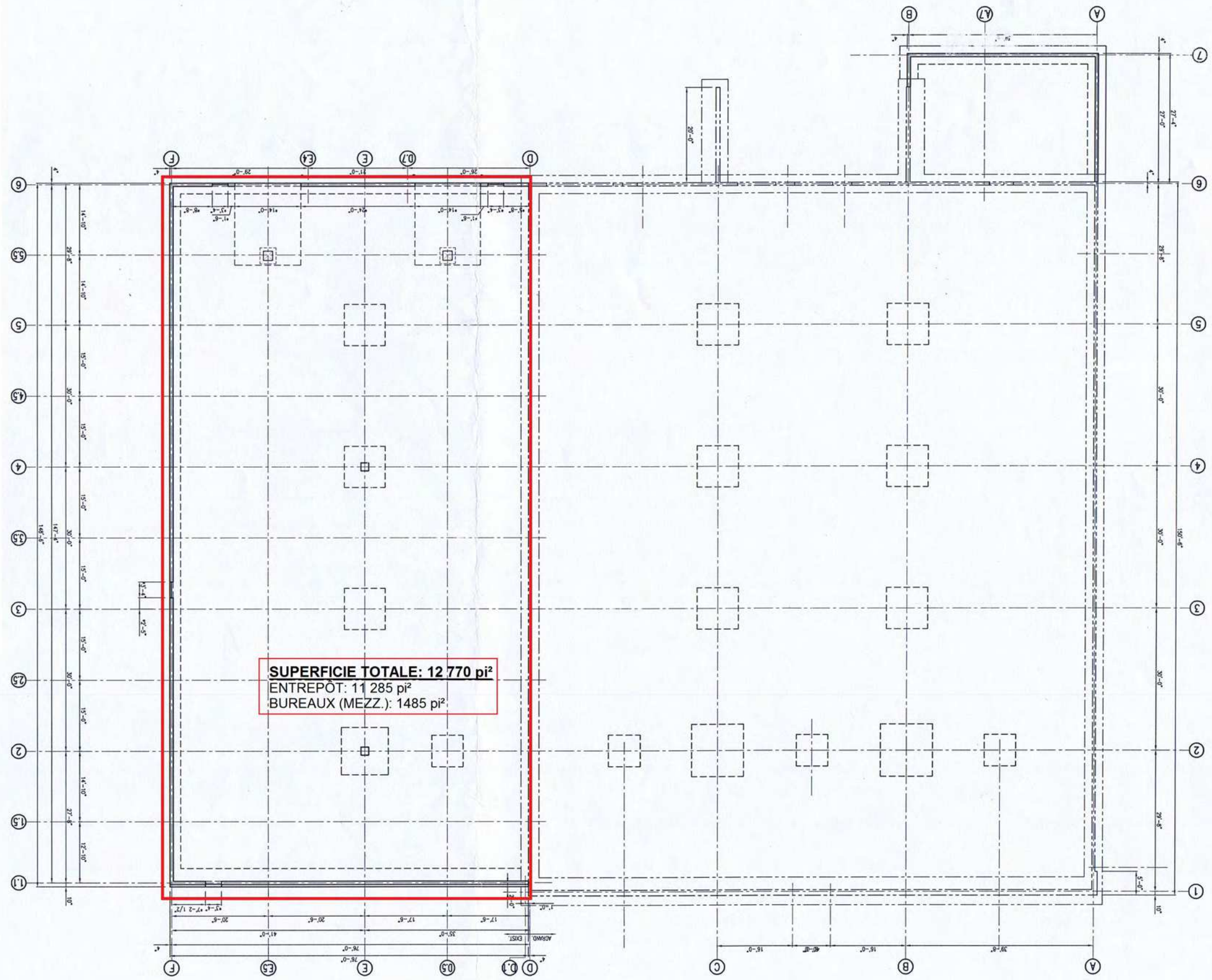


85 Chemin Grande-Côte
Baiebrland, (Québec)
Canada J7G 1C4
Tél.: (450) 434-1330
Fax: (450) 437-2923
Email: geometre@grouppphb.com

PLAN ACCOMPAGNANT LE CERTIFICAT DE LOCALISATION

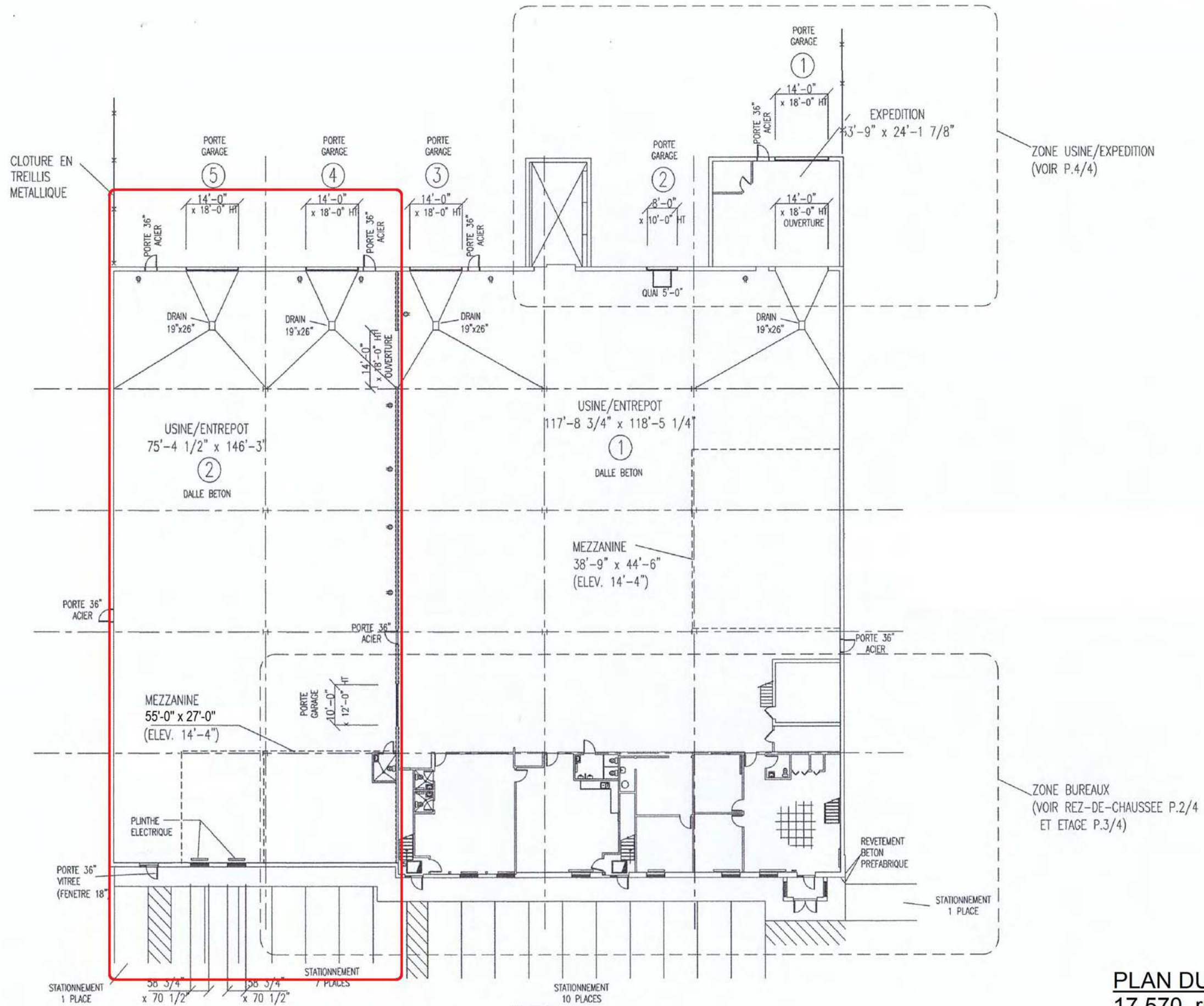
Les mesures indiquées sont en mètres (S.I)

Ce document ne doit pas servir à déterminer les lignes de propriété.



17 570

PLAN DES FONDATIONS
 17 570, rue CHARLES, MIRABEL



PLAN DU REZ-DE-CHAUSSÉE
17 570, rue CHARLES, MIRABEL

ECHELLE: 1/32":1'-0"