

377'-0" (114,92 m)

40'-0" (12,19 m)

BOISÉ EXISTANT

AGRANDISSEMENT FUTUR  
S: 15 802 p<sup>2</sup>

[15,24m] MARGE DE CONSTRUCTION AVANT

3 510 514 Ptie  
S.: 11 355,5 m<sup>2</sup>

BÂTIMENT PROPOSÉ  
S: 32 248 p<sup>2</sup>  
SUPERFICIE ÉTAGE  
S: 4125 p<sup>2</sup>

3 510 514 Ptie  
S.: 1 311,5 m<sup>2</sup>

272'-11 9/32" (83,19 m)

39'-4 1/2" (12,00m)  
MARGE ARRIÈRE

ZONE DE CHARGEMENT ET DE DÉCHARGEMENT

RUE BRAULT

335'-5" (102,24m)

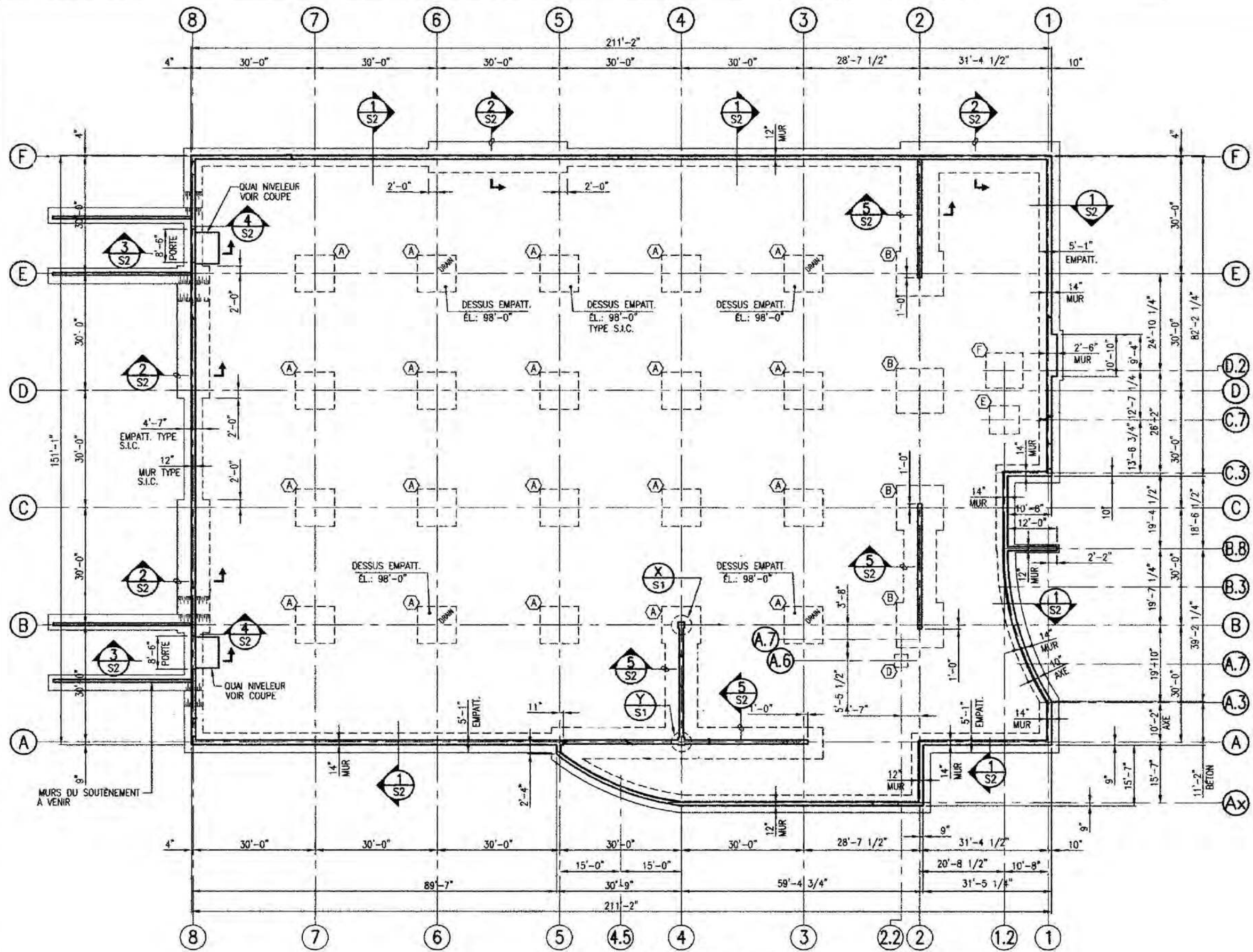
A: 142'-11" (43,56 m)  
R: (152,5 m)

A: 150'-8" (45,92 m)  
R: (102,5 m)

A: 31'-5" (9,58 m)  
R: (6,1m)

RUE LAPOINTE



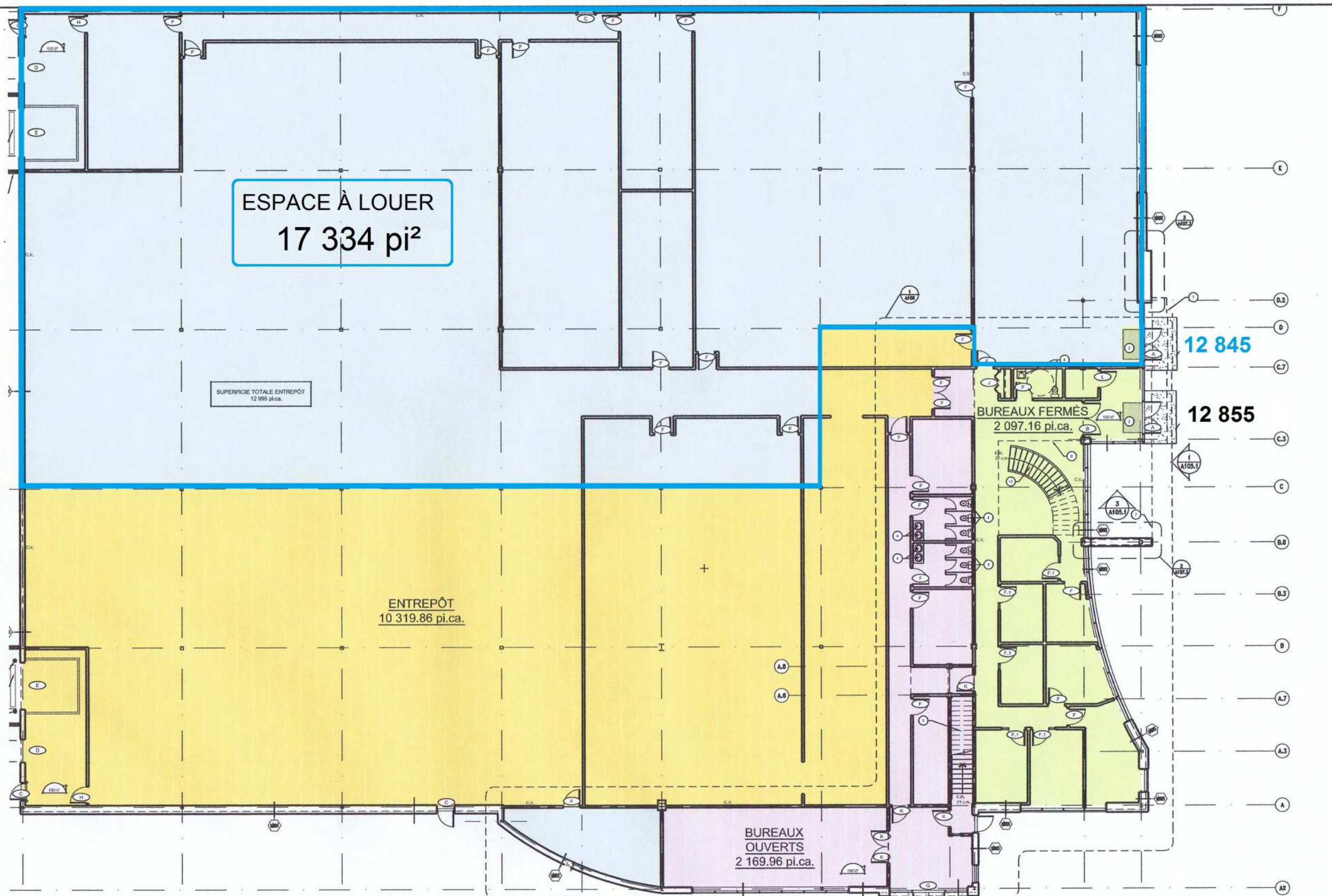


**PLAN DE FONDATIONS**

1/16" = 1'-0"

DALLE SUR SOL : 5" D'ÉPAISSEUR  
ÉLÉVATION DESSUS = 100'-0"

12 845- 12 855, RUE BRAULT, MIRABEL



ESPACE À LOUER  
17 334 pi<sup>2</sup>

SUPERFICIE TOTALE ENTREPÔT  
12 995 pi.ca.

ENTREPÔT  
10 319.86 pi.ca.

BUREAUX FERMÉS  
2 097.16 pi.ca.

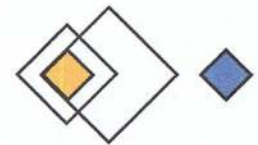
BUREAUX  
OUVERTS  
2 169.96 pi.ca.

12 845

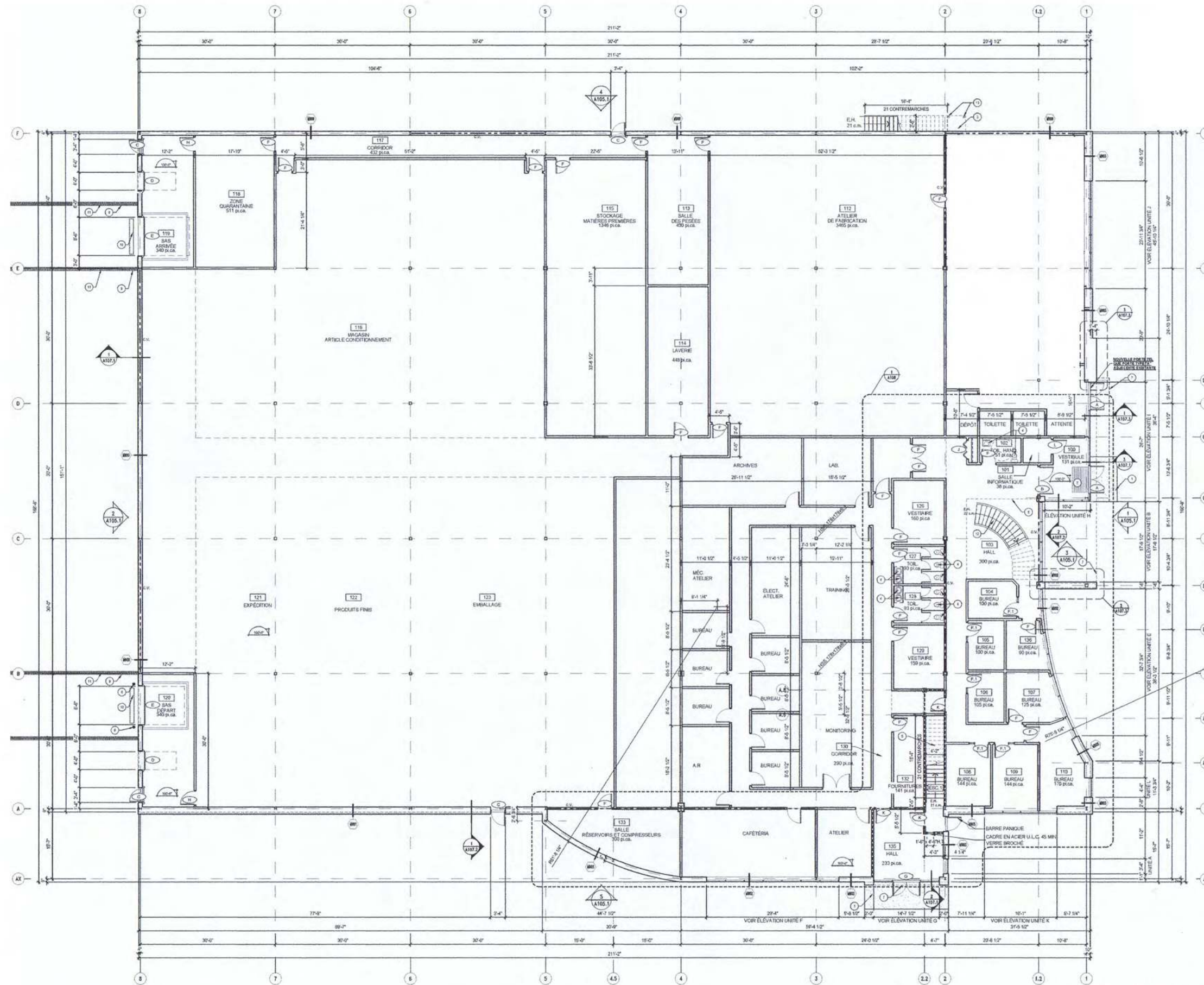
12 855

PLAN DU REZ-DE-CHAUSSÉE  
ÉCHELLE: AUCUNE

12 845-12 855 rue BRAULT, MIRABEL, QC.



jean-marc coursol  
architecte



1 PLAN DU REZ-DE-CHAUSSÉE  
A102.1 ECHELLE: 3/32"=1'-0"

PLAN DU REZ-DE-CHAUSSÉE  
12 845- 12855, rue BRAULT, MIRABEL

