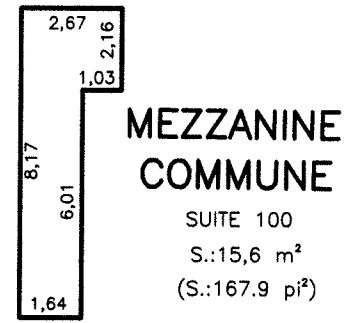
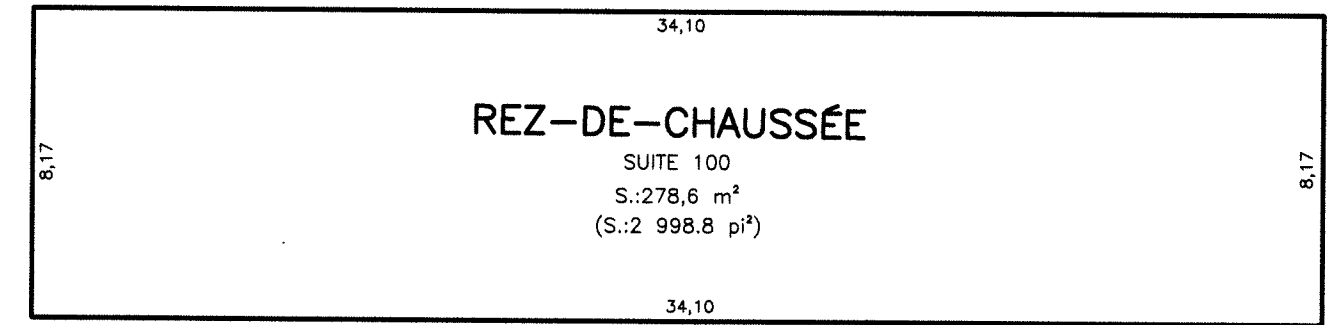


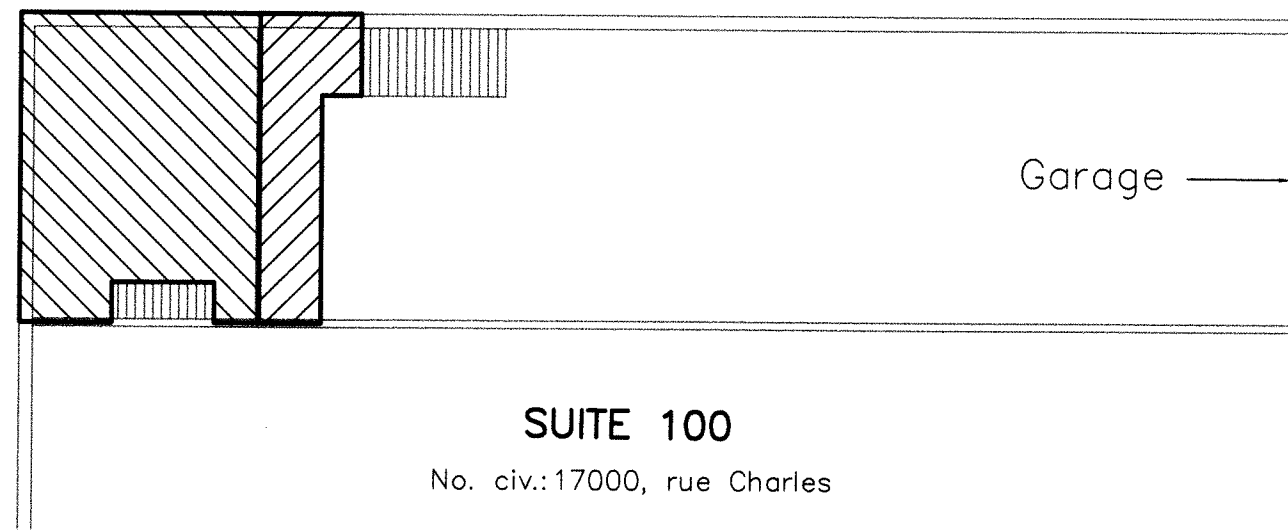
DEUXIÈME ÉTAGE
ÉCHELLE 1:500



DEUXIÈME ÉTAGE
ÉCHELLE 1:500

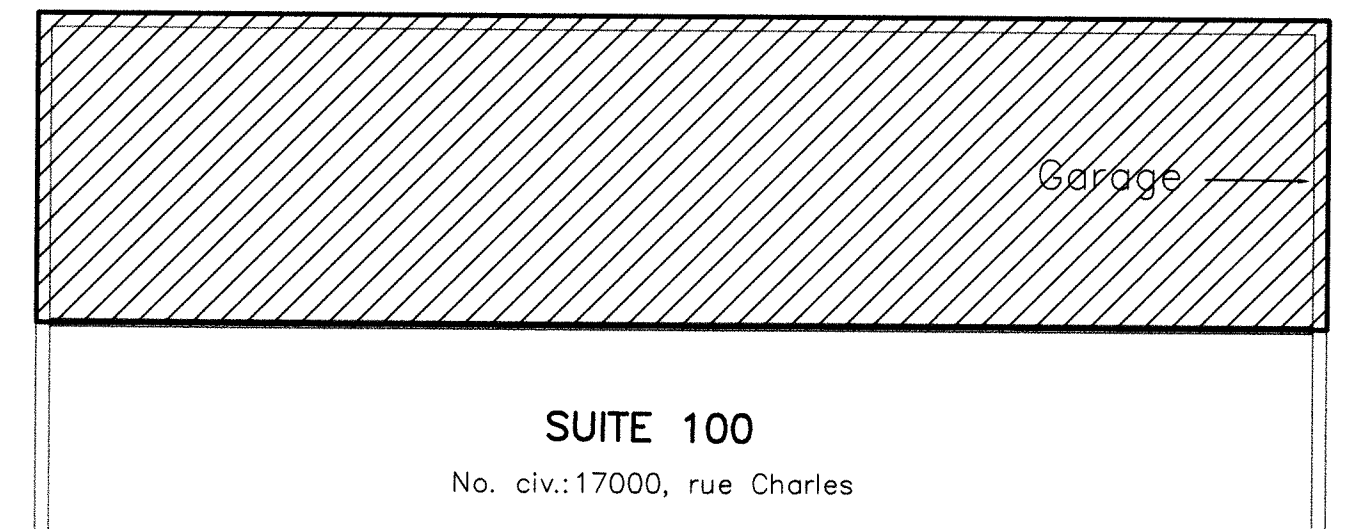


PREMIER ÉTAGE
ÉCHELLE 1:500



SUITE 100
No. civ.:17000, rue Charles

PLAN DE SITUATION
ÉCHELLE 1:500



SUITE 100
No. civ.:17000, rue Charles

PLAN DE SITUATION
ÉCHELLE 1:500

Date du levé :18-08-2015.

PHB
ARPENTEURS-GÉOMÈTRES INC.

85 Chemin Grande-Côte
Boisbriand, (Québec)
Canada J7G 1C4
Tél.: (450) 434-1330
Fax: (450) 437-2923
Email: geometre@phbag.ca

PLAN DE SUPERFICIE

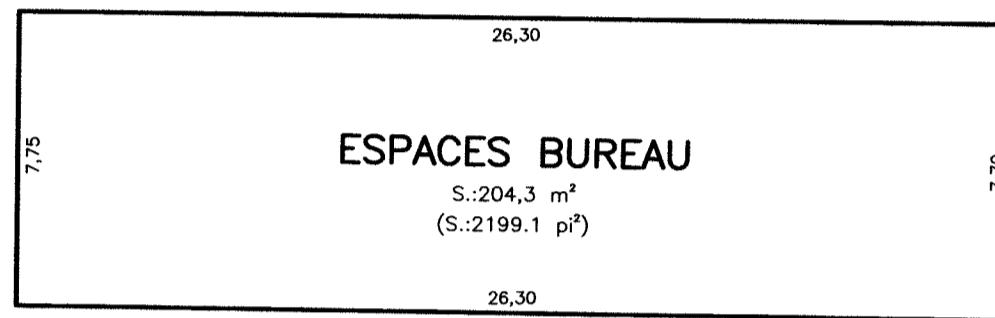
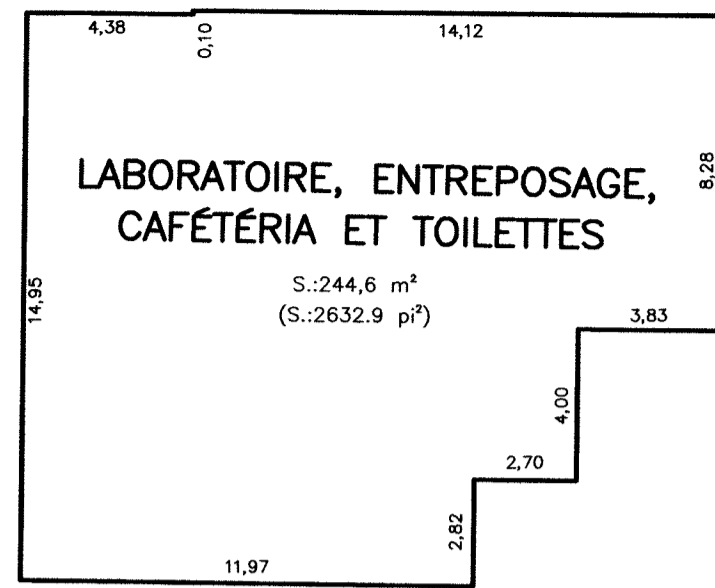
Les mesures indiquées sont en mètres (SI).
Ce document ne doit pas servir à déterminer les lignes de propriété.

Lot (s): 1. 810.504
Cadastré: DU QUÉBEC
Municipalité de: VILLE DE MIRABEL
Circonscription foncière de: DEUX-MONTAGNES

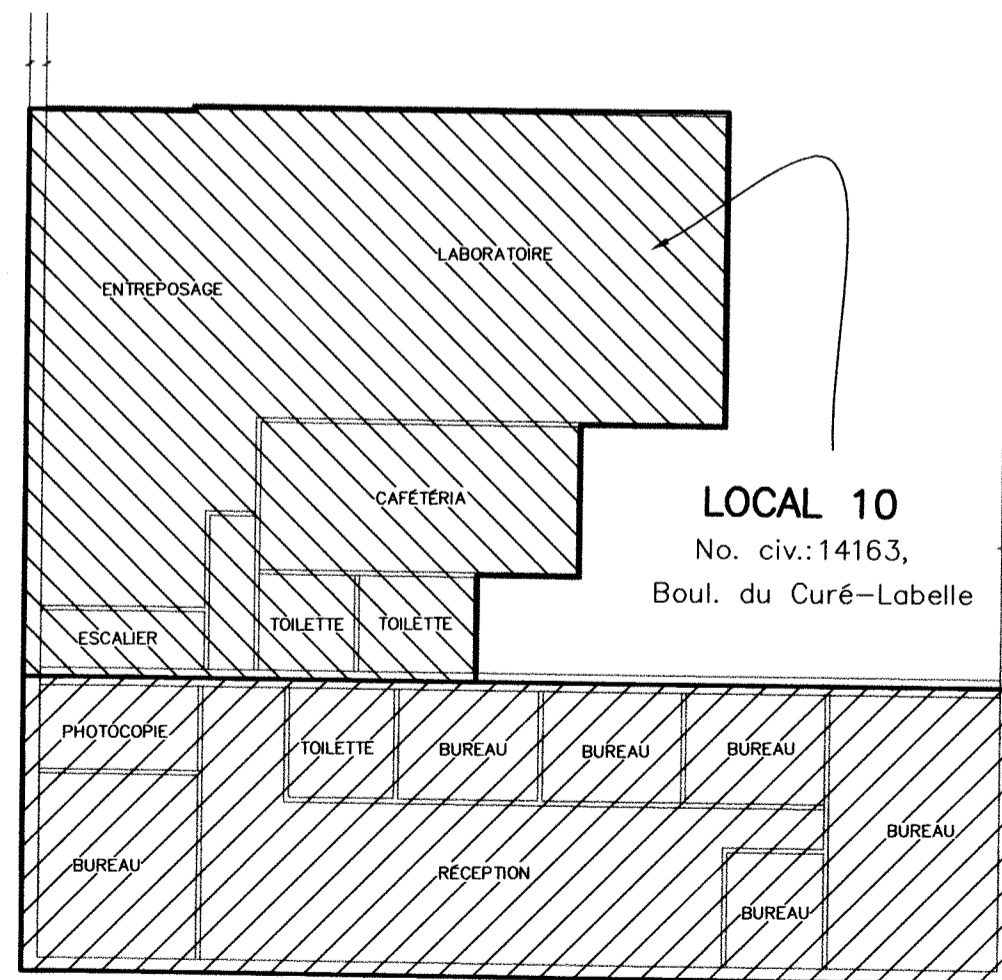
Boisbriand,
Le 8 SEPTEMBRE 2015
Préparé par:
Denis Deslauriers
DENIS DESLAURIERS
Arpenteur-Géomètre

Echelle: 1:500
Dessin: 15230Q0301.dwg
Dessiné par: S.H.
Dossier: P15-230 (19429)
Minute: 17093

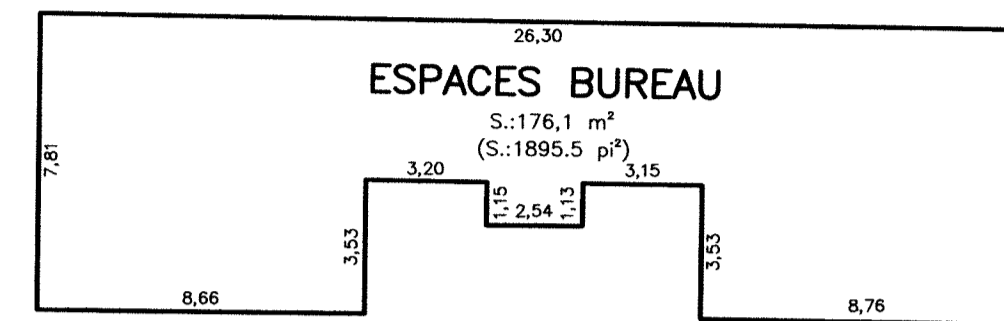
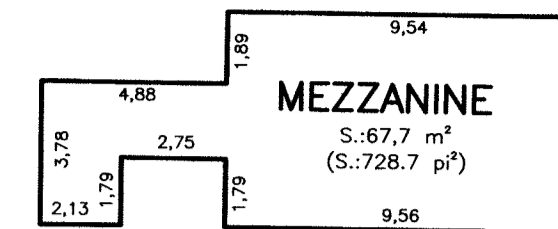
COPIE CERTIFIÉE CONFORME
Le:
Par:



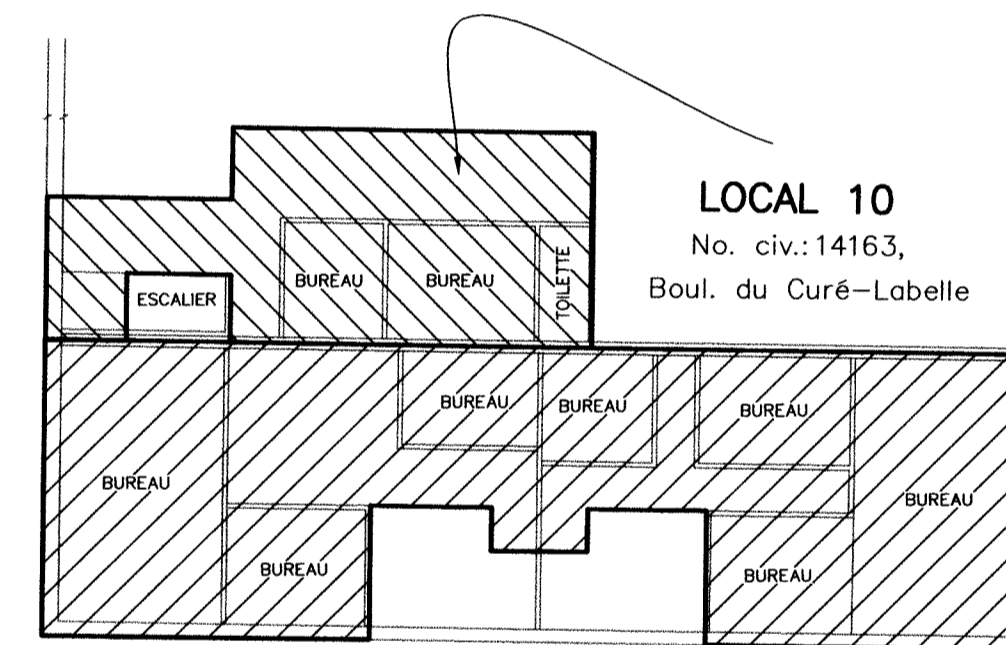
PREMIER ÉTAGE
ÉCHELLE 1:500



PLAN DE SITUATION
ÉCHELLE 1:500



DEUXIÈME ÉTAGE
ÉCHELLE 1:500



PLAN DE SITUATION
ÉCHELLE 1:500

Date du levé :18-08-2015.

PHB
ARPENTEURS-GÉOMÈTRES INC.
85 Chemin Grande-Côte
Boisbriand, (Québec)
Canada J7G 1C4
Tél.: (450) 434-1330
Fax: (450) 437-2923
Email: geometre@phbag.ca

PLAN DE SUPERFICIE

Les mesures indiquées sont en mètres (SI).
Ce document ne doit pas servir à déterminer les lignes de propriété.

Lot (s): 1. 691. 364
Cadastre: DU QUÉBEC
Municipalité de: VILLE DE MIRABEL
Circonscription foncière de: DEUX-MONTAGNES

Boisbriand,
Le 8 SEPTEMBRE 2015
Préparé par:
DENIS DESLAURIERS
Arpenteur-Géomètre

Échelle: 1:500
Dessin: 15230G02.dwg
Dossier: P15-230 (19429)
Dessiné par: S.H.
Minute: 17092

COPIE CERTIFIÉE CONFORME
Le
Par: