

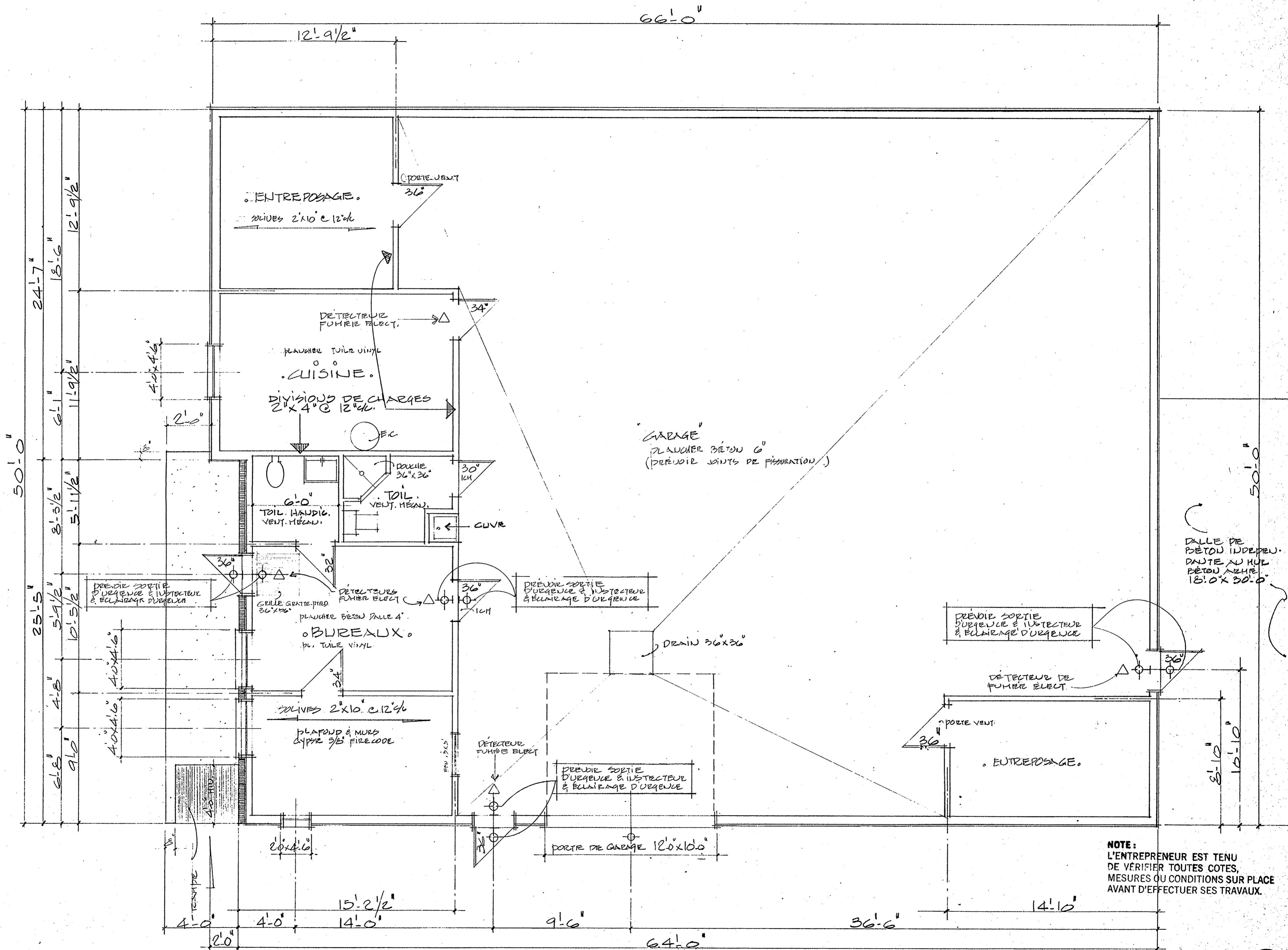
NOTE:  
L'ENTREPRENEUR EST TENU  
DE VÉRIFIER TOUTES COTES,  
MESURES OU CONDITIONS SUR PLACE  
AVANT D'EFFECTUER SES TRAVAUX.

LES CONSTRUCTIONS NAPOLEON THERRIEN  
F. FILS TEL: 435-7069

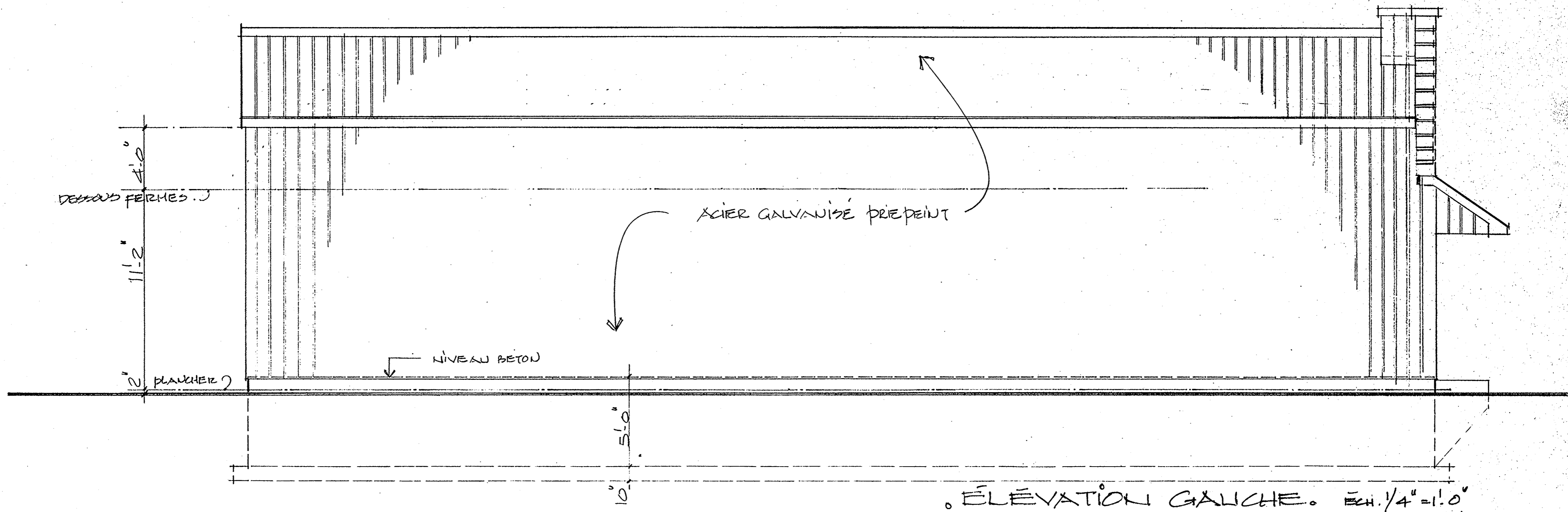
• ÉLÉVATION PRINCIPALE. 1/4" = 1'-0"



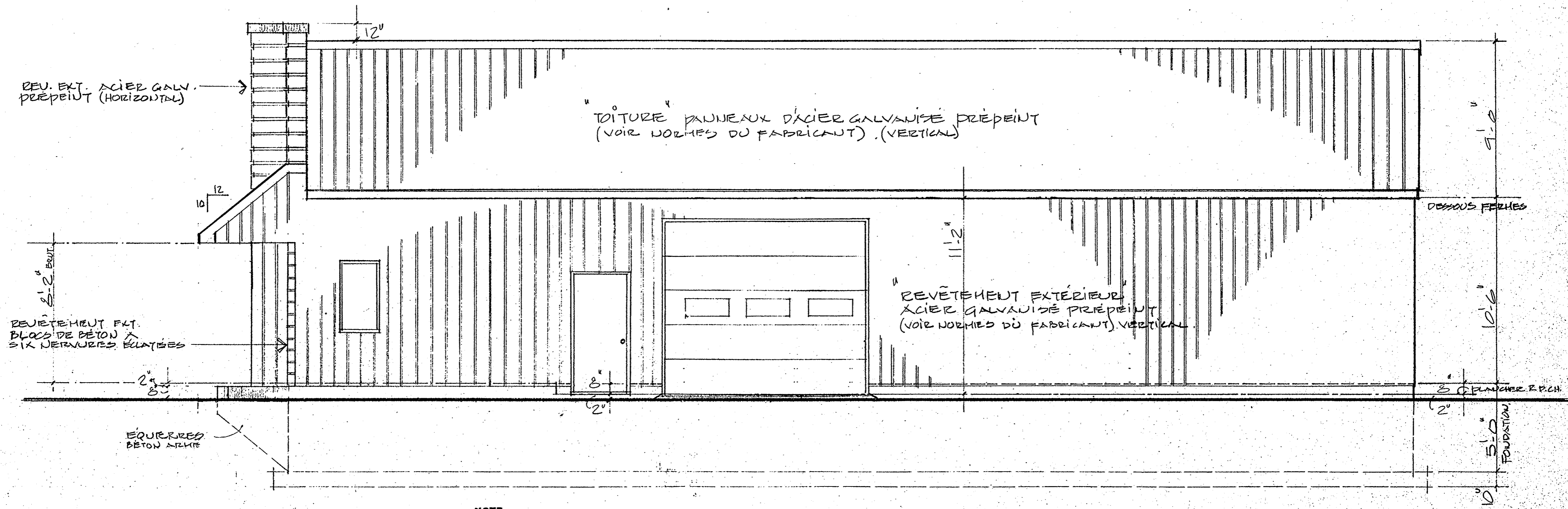




PLAN DU REZ-DE-CHAUSSEE. ECHELLE: 1/4" = 1'-0"



ÉLEVATION GAUCHE. ÉCH. 1/4" = 1'-0"



ÉLEVATION DROITE ÉCH. 1/4" = 1'-0"

**NOTE:**  
L'ENTREPRENEUR EST TENU  
DE VÉRIFIER TOUTES COTES,  
MESURES OU CONDITIONS SUR PLACE  
AVANT D'EFFECTUER SES TRAVAUX.

TOITURE & PLAFOND.

TOITURE: PANNEAUX D'ACIER GALVANISÉ PRÉPÉNT (VOIR NORMES DU FABRICANT)  
FOURRURES 2" X 4" @ 16" O.C.  
FERMES DE TOIT PRÉFAB (COMMERCIALES) @ 24" O.C. (VOIR NORMES DU FABRICANT)  
LAINE ISOLANTE R-30  
TENTEST 7/16"  
COUPE-VAPEUR ALUM. TYPE I  
FOURRURES 1" X 3" @ 16" O.C.  
PLAFOND: ACIER GALV.

MURS EXTÉRIEURS.

PARTIE FAÇADE PRINCIPALE  
BLOCS DE BÉTON A SIX NERVURES ÉCLATÉES  
VIDE D'AIR 3/4" MIN.  
AUTRES FAÇADES  
PANNEAUX D'ACIER GALV. PRÉPÉNT (VOIR NORMES DU FABRICANT)  
FOURRURES 1" X 5" @ 16" O.C.  
PAPIER TYRK OU ÉQUIVALENT  
CONTREPLAQUE 1/2" CHAQUE CÔTÉ  
SHEATHING 7/16" OU ÉQUIVALENT  
COLOMBAGE 2" X 6" @ 16" O.C.  
LAINE ISOLANTE R-20.  
TENTEST 7/16"  
COUPE-VAPEUR ALUM. TYPE I  
FOURRURES 1" X 4" @ 24" O.C.  
TYPE 3/8" FIRE CODE DANS LES BUREAUX, TOIL. CUISINE & ENTR. ET ACIER GALV. DANS GARAGE.

PLANCHERS.

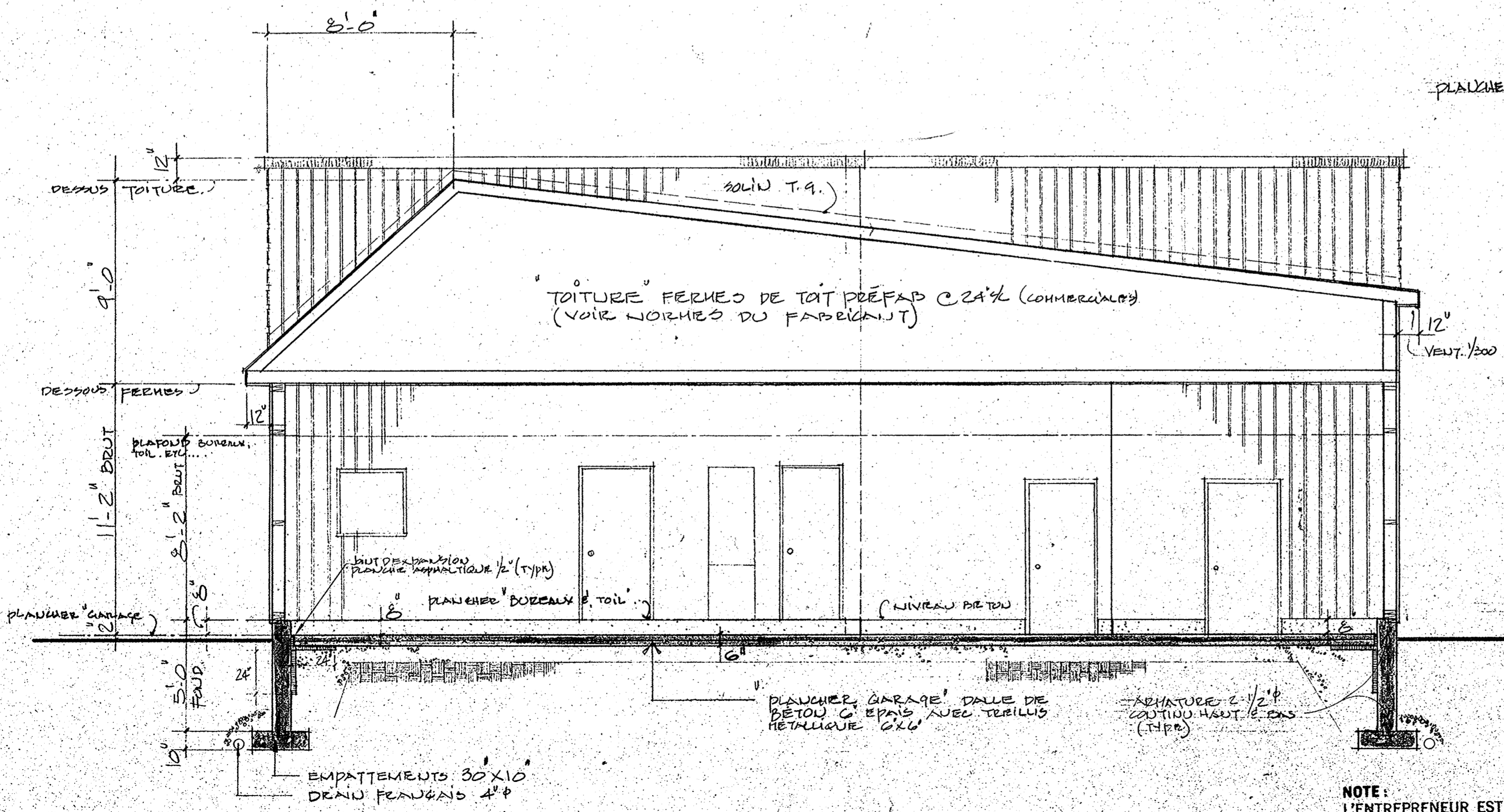
FINITION PLANCHER  
TUILE VINYL: BUREAUX, TOIL. & CUISINE.  
DALLE DE BÉTON DE 4" ÉPAIS DANS LES BUREAUX, TOIL. CUISINE ET ENTREPASS. AVANT.  
AVEC TREILLIS MÉTAL. 6" X 6".  
DALLE DE BÉTON DE 6" ÉPAIS DANS GARAGE AVEC TREILLIS MÉTALLIQUE 6" X 6" POLYTHÈNE 6 MIL.  
PIERRE CONCASSÉE 8" ÉPAIS COMPACTÉE SOL EXISTANT NON TRAVAILÉ.

FOUNDATION.

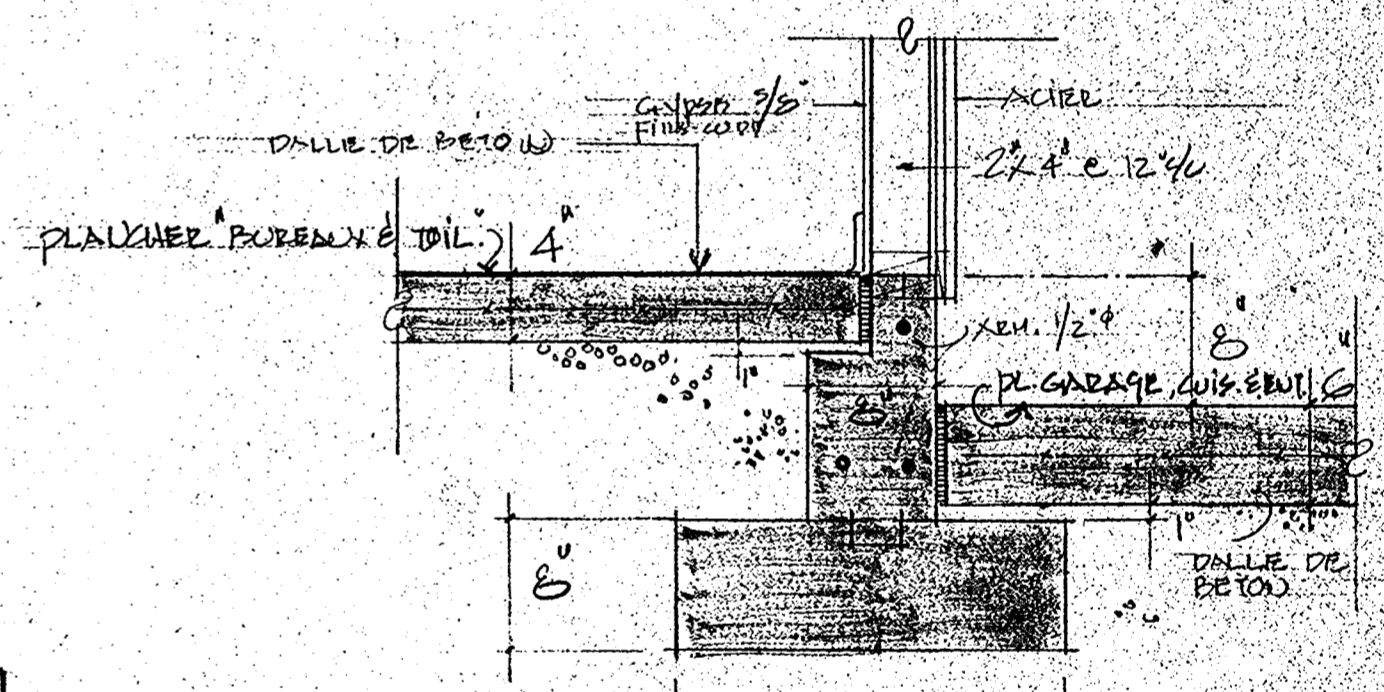
CRÉPI DE CIMENT 1/2" HORS SOL.  
COUCHE HYDROFUGÈE SOUS LE SOL DES DEUX CÔTÉS  
MURS DE BÉTON 10" COULÉ.  
ISOLATION SH 1/2" DESSOUS DALLA & MUR EN PÉRIPHÉRIE DU BÂTIMENT.

NOTES.

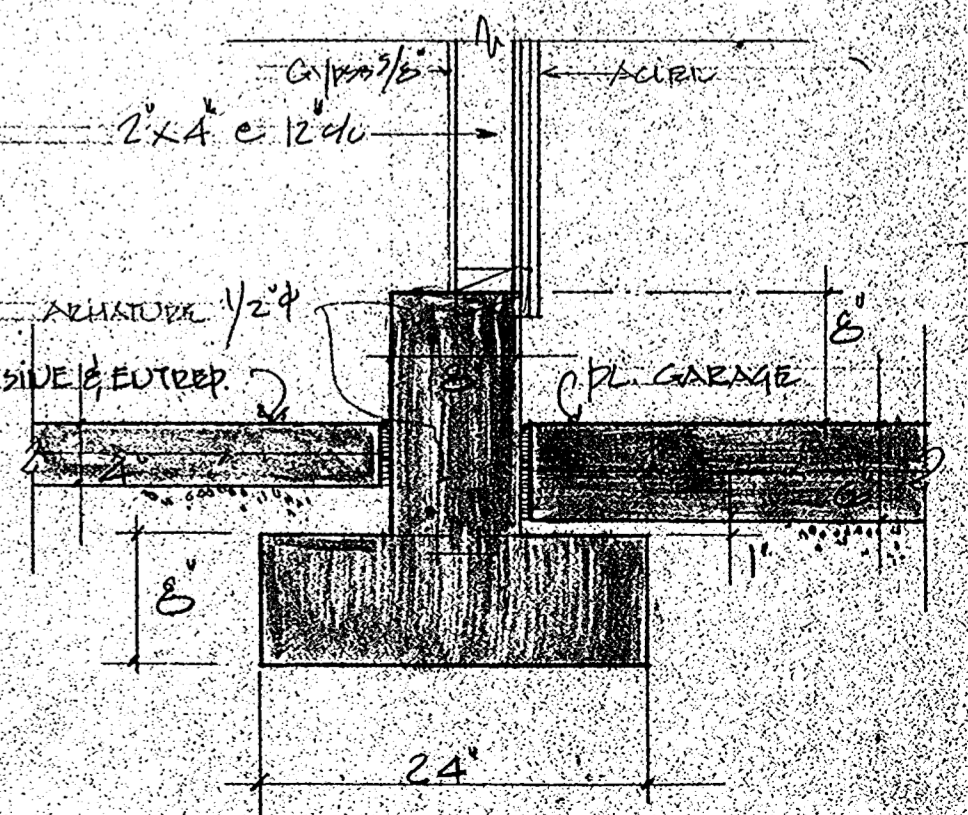
LES TRAVAUX DEVONT ÊTRE CONFORMES AU C.B.O. EN VIGUEUR.  
LES EMPATTEMENTS SERONT MODIFIÉS SELON LA NATURE DU SOL.  
AVANT TOUT TRAVAIL, LE TERRAIN ET LA NATURE DU SOL DEVONT ÊTRE VÉRIFIÉS.  
FOURNIR & INSTALLER L'ARMATURE NECESSAIRE DANS LES FONDATIONS.



COUPE TRANSVERSALE. ÉCH. 1/4" = 1'-0"



COUPE B-B. ÉCH. 1" = 1'-0"



COUPE A-A. ÉCH. 1" = 1'-0"

NOTE:  
L'ENTREPRENEUR EST TENU DE VÉRIFIER TOUTES COTES, MESURES OU CONDITIONS SUR PLACE AVANT D'EFFECTUER SES TRAVAUX.