

REVISION:

NO.	DATE	DESCRIPTION	PAR

L'ENTREPRENEUR DEVRA VÉRIFIER TOUTES LES DIMENSIONS SUR LE CHANTIER, ET EN SERA ENTièrement RESPONSABLE.



CLIENT:
17515 Rue de la paix
REZ-DE-CHAUSSEE

DISCIPLINE
:ARCHITECTURE

DESSINÉ
:C.PARADIS

RÉVISÉ
:V.LAGRANGE

VÉRIFIÉ
:V.LAGRANGE

NO FEUILLE
: 1/2

LÉGENDE

- (XXXX) NIVEAU DU PLANCHER
- (XX) No. DES PORTES
- (XX) No. DES LOCAUX
- (XX) NOTES SPÉCIFIQUES
- INDIQUE COUPE
- INDIQUE ÉLEVATION
- C.V. CONTREVENTEMENT (VOIR ING.)

NOTES SPÉCIFIQUES

- PROFIL DE LA MARQUISE (VOIR ING.)
- GRILLE GRATE-PIEDS 3'-0"x3'-0"
- FUSSARD (VOIR ING.)
- TOILETTE PROPOSÉE/PROVOIR MÉCANIQUE BRUTE (VOIR ENTREPRENEUR)
- BOLAR EN ACIER REMPLIE DE BÉTON (VOIR ING.)
- TIRANTS (VOIR ING.)
- MARQUISE, BÂTI D'ACIER (VOIR INGÉNIEUR)
- GARDE-CORPS 42" DE HAUT
- GARDE-CORPS 36" DU NEZ DE LA MARCHE

NOTE GÉNÉRALE

- TOUTES LES CLOISONS SONT DE TYPE C901 SAUF INDICATION CONTRAIRE.
- LES CÔTES SONT PRISES FACE BÉTON.
- TOUTS LES CADRES DE PORTE SONT PLACÉ @ 4" DE LA CLOISON ADJACENTE.

PORTES TYPES: POUR LES QUANTITÉS VOIR PLANS

- TOUTES LES PORTES D'ENTRÉE AVANT EXT. SONT DU TYPE "A"
- TOUTES LES PORTES DE TOILETTES SONT DU TYPE "B"
- TOUTES LES PORTES DE GARAGE SONT DU TYPE "D"
- TOUTES LES PORTES DE SERVICE EXTÉRIEUR SONT DU TYPE "C"
- TOUTES LES PORTES DE BUREAU SONT DU TYPE "B"

A PORTE ET CADRE D'ALUMINIUM AVEC VERRE THERMOS TREMPÉ (36"x84")
 B PORTE DE BOIS AMÉ PLÈNE (32"x90")
 C PORTE D'ACIER ISOLÉE (36"x84")
 D PORTE DE GARAGE EN ACIER (DIM. VOIR PLANS)

TOUTES LES PORTES & CADRES DANS UN MUR AVEC UNE RÉSISTANCE AU FEU DE 45 MIN. DEVRONT AVOIR UN DEGRÉ DE RÉSISTANCE AU FEU DE 45 MIN.

DE PLUS, TOUTES LES PORTES DEVONT SE CONFORMER AU DEVIS DU FOURNISSEUR EN CE QUI A TRAIT À LA QUANTITÉ (À MOINS D'INDICATION CONTRAIRE SUR LES PLANS).

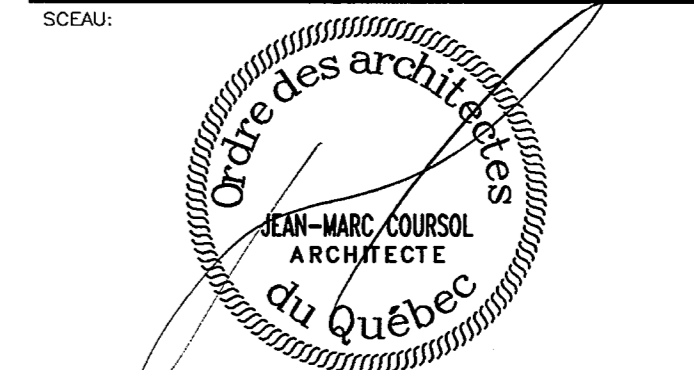
LA QUINCAILLERIE SERA DE TYPE USAGE "HEAVY DUTY". FOURNIR DESSINS D'ATELIER POUR TOUTS LES PORTES, CADRES ET QUINCAILLERIES.

LE FOURNISSEUR DE LA QUINCAILLERIE SERA LE SEUL RESPONSABLE DU TYPE ET DE LA QUANTITÉ DE QUINCAILLERIE À FOURNIR EN FONCTION DU RESPECT DU CODE CMB 1996.

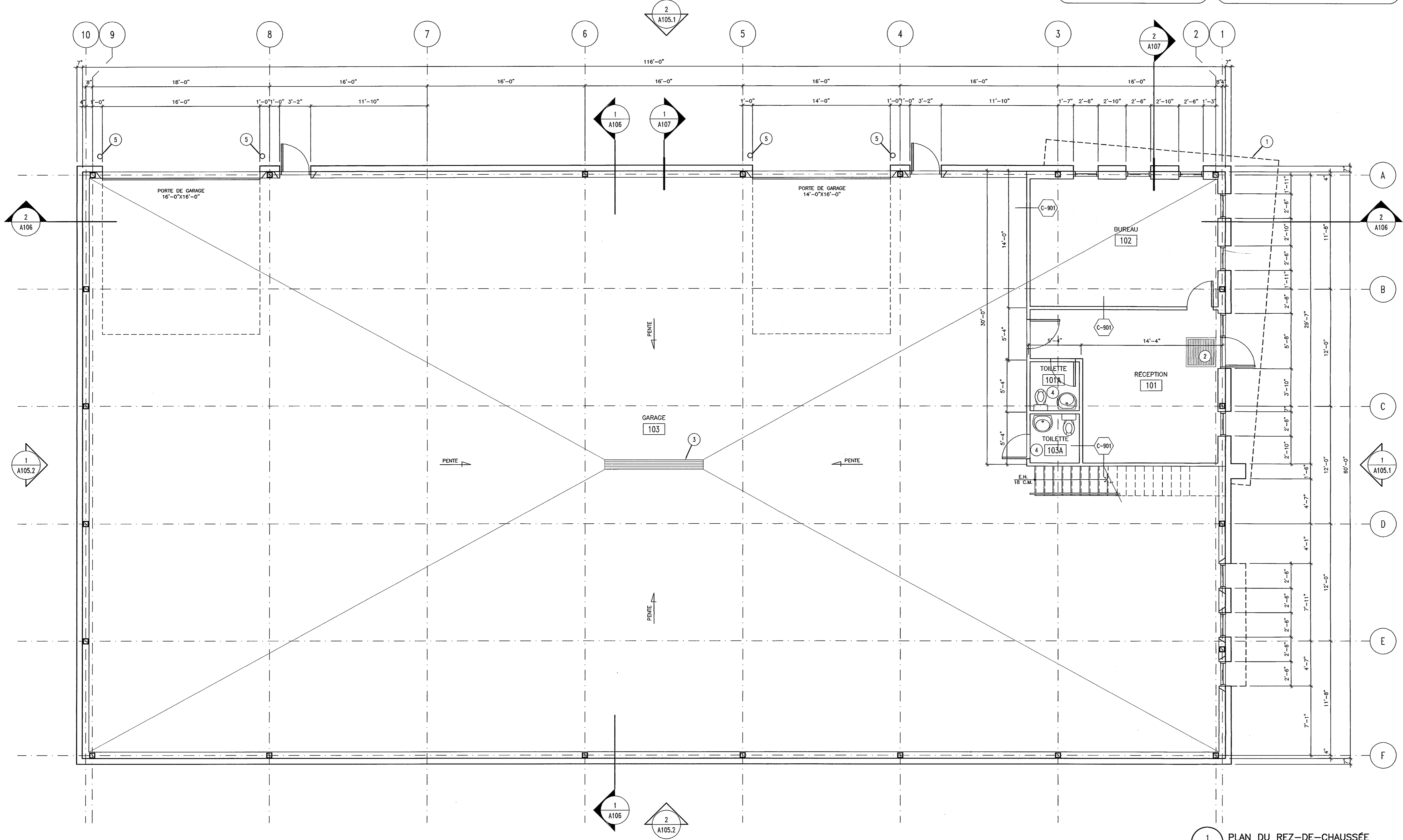
Jean-Marc Coursol
 ARCHITECTE

18086, rue Charles est
 St-Jovier, Mirabel J7J 1C5
 Tél. : (450) 430-8777
 Fax : (450) 435-1521
 E-mail: j.m.c@videotron.ca

Bureau de consultation
 514, rue Principale
 suite 3, Lachute, J8H 1Y3
 Tél. : (450) 562-1660



CONSULTANTS:



**PLAN
 POUR CONSTRUCTION**

REVISION:

NO.	DATE	DESCRIPTION	PAR.
1	12.04.05	POUR CONSTRUCTION	CG

L'ENTREPRENEUR DEVRA VÉRIFIER TOUTES LES DIMENSIONS SUR LE CHANTIER, ET EN SERA ENTièrement RESPONSABLE.

AVRIL 2005 copie originale

TITRE DU PROJET:
**GESTION MICHEL TOUCHETTE INC.
 CONDO INDUSTRIEL
 RUE DE LA PAIX
 MIRABEL**

TITRE DU DESSIN:
PLAN DU REZ-DE-CHAUSSEE

DISCIPLINE:
 ARCHITECTURE

DESSINÉ PAR: CG	ÉCHELLE: 3/16"=1'-0"	No. DOSSIER: 05-175
REVISÉ PAR: AR	FEUILLE NO.:	
VÉRIFIÉ PAR: JMC	A102.1	

1 PLAN DU REZ-DE-CHAUSSEE
 A102.1 ÉCHELLE: 3/16"=1'-0"

- LÉGENDE**
- XXXX NIVEAU DU PLANCHER (VOIR ING.)
 - XXX No. DES PORTES
 - XXX No. DES LOCAUX
 - XX NOTES SPÉCIFIQUES
 - INDIQUE COUPE
 - INDIQUE ÉLEVATION
 - C.V. CONTREVENTEMENT (VOIR ING.)

- NOTES SPÉCIFIQUES**
- 1 PROFIL DE LA MARQUISE (VOIR ING.)
 - 2 GRILLE GRATTE-PIEDS 3'-0"x3'-0"
 - 3 PLESSARD (VOIR ING.)
 - 4 TOILETTE PROPOSÉE/PREVUIR MECANIQUE BRUTE (VOIR ENTREPRENEUR)
 - 5 BOLAIR EN ACIER REMPLIE DE BÉTON (VOIR ING.)
 - 6 TRANTS (VOIR ING.)
 - 7 MARQUISE BÂTI D'ACIER VOIR INGÉNIEUR
 - 8 GARDE-CORPS 42" DE HAUT
 - 9 GARDE-CORPS 36" DU NEZ DE LA MARCHE

NOTE GÉNÉRALE

1-TOUTES LES CLOISONS SONT DE TYPE C901 SAUF INDICATION CONTRAIRE.

2-LES CÔTES SONT PRISES FACE BÉTON.

3-TOUTS LES CADRES DE PORTE SONT PLACÉ @ 4" DE LA CLOISON ADJACENTE.

PORTES TYPES: POUR LES QUANTITÉS VOIR PLANS

- 1-TOUTES LES PORTES D'ENTRÉE AVANT EXT. SONT DU TYPE "A"
- 2-TOUTES LES PORTES DE TOILETTES SONT DU TYPE "B"
- 3-TOUTES LES PORTES DE GARAGE SONT DU TYPE "D"
- 4-TOUTES LES PORTES DE SERVICE EXTÉRIEUR SONT DU TYPE "C"
- 5-TOUTES LES PORTES DE BUREAU SONT DU TYPE "B"

(A) PORTE ET CADRE D'ALUMINIUM AVEC VERRE THÉMIK TRIMÉ (36"x84")

(B) PORTE DE BOIS À ME PLEINE (32"x80")

(C) PORTE D'ACIER ISOLÉE (36"x84")

(D) PORTE DE GARAGE EN ACIER (DIM. VOIR PLANS)

TOUTES LES PORTES & CADRES DANS UN MUR AVEC UNE RÉSISTANCE AU FEU DE 45 MIN. DEVRONT AVOIR UN DEGRÉ DE RÉSISTANCE AU FEU DE 45 MIN.

DE PLUS, TOUTES LES PORTES DEVRONT SE CONFORMER AU DEVIS DU FOURNISSEUR EN CE QUI A TRAIT À LA QUINCALLERIE (À MOINS D'INDICATION CONTRAIRE SUR LES PLANS).

LA QUINCALLERIE SERA DE TYPE USAGE "HEAVY DUTY".

FURNIR DESSINS D'ATELIER POUR TOUTS LES PORTES, CADRES ET QUINCALLERIES.

LE FOURNISSEUR DE LA QUINCALLERIE SERA LE SEUL RESPONSABLE DU TYPE ET DE LA QUANTITÉ DE QUINCALLERIE À FOURNIR EN FONCTION DU RESPECT DU CODE CNB 1995.

Jean-Marc Coursol
ARCHITECTE

18086, rue Charles est
St-Jovier, Mirabel J7A 1G5
Tél. : (450) 430-8777
Fax : (450) 435-1521
E-mail: j.m.c@videotron.ca

Bureau de consultation
514, rue Principale
suite 3, Lachute J8H 1Y3
Tél. : (450) 562-1660

SCÉAU:

PLAN POUR CONSTRUCTION

CONSULTANTS:

NO.	DATE	DESCRIPTION	PAR
1	12.04.05	POUR CONSTRUCTION	CG

REVISION:

L'ENTREPRENEUR DEVRA VÉRIFIER TOUTES LES DIMENSIONS SUR LE CHANTIER, ET EN SERA ENTièrement RESPONSABLE.

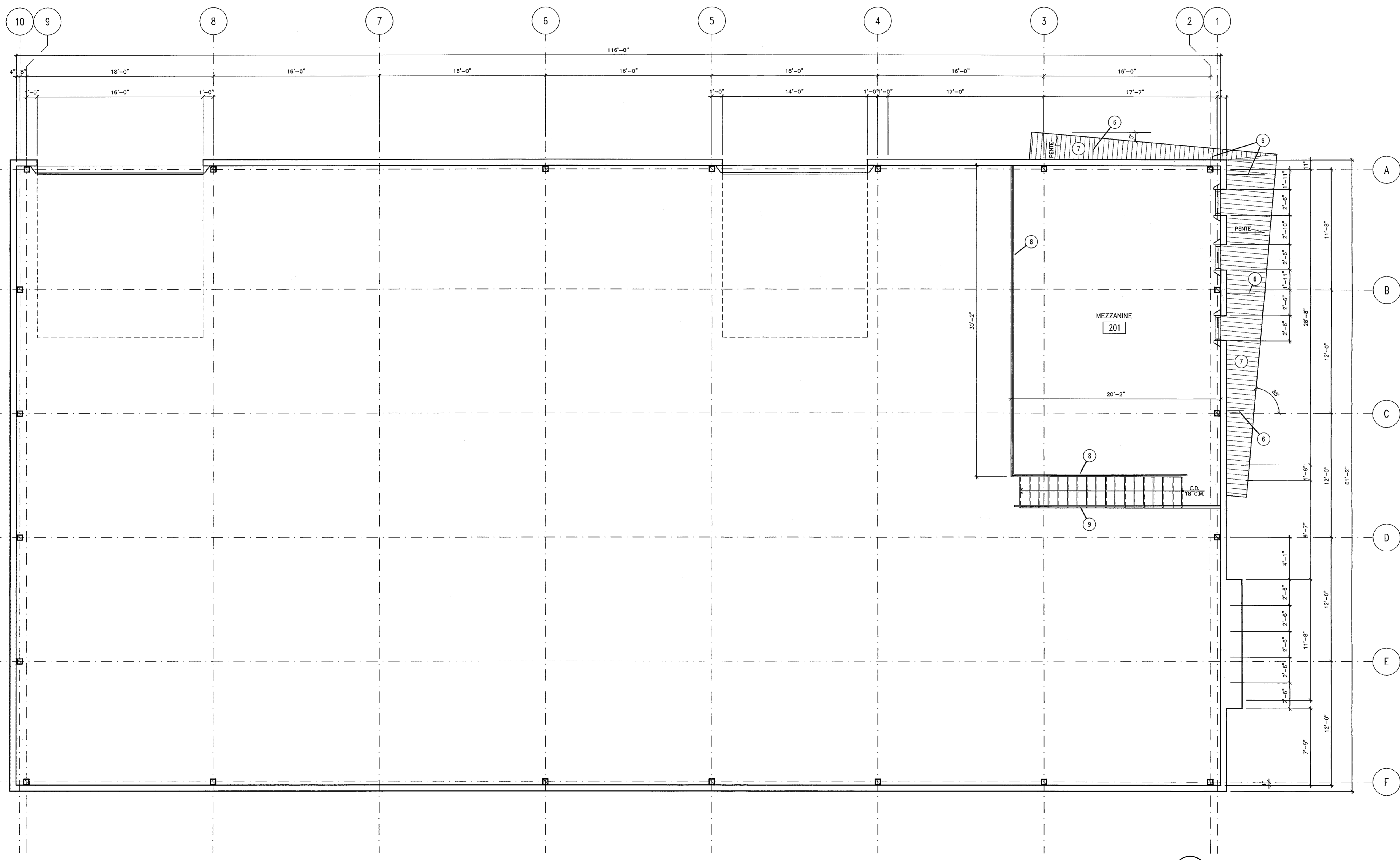
AVRIL 2005 copie originale

TITRE DU PROJET:
GESTION MICHEL TOUCHETTE INC.
CONDO INDUSTRIEL
RUE DE LA PAIX
MIRABEL

TITRE DU DESSIN:
PLAN DE LA MEZZANINE

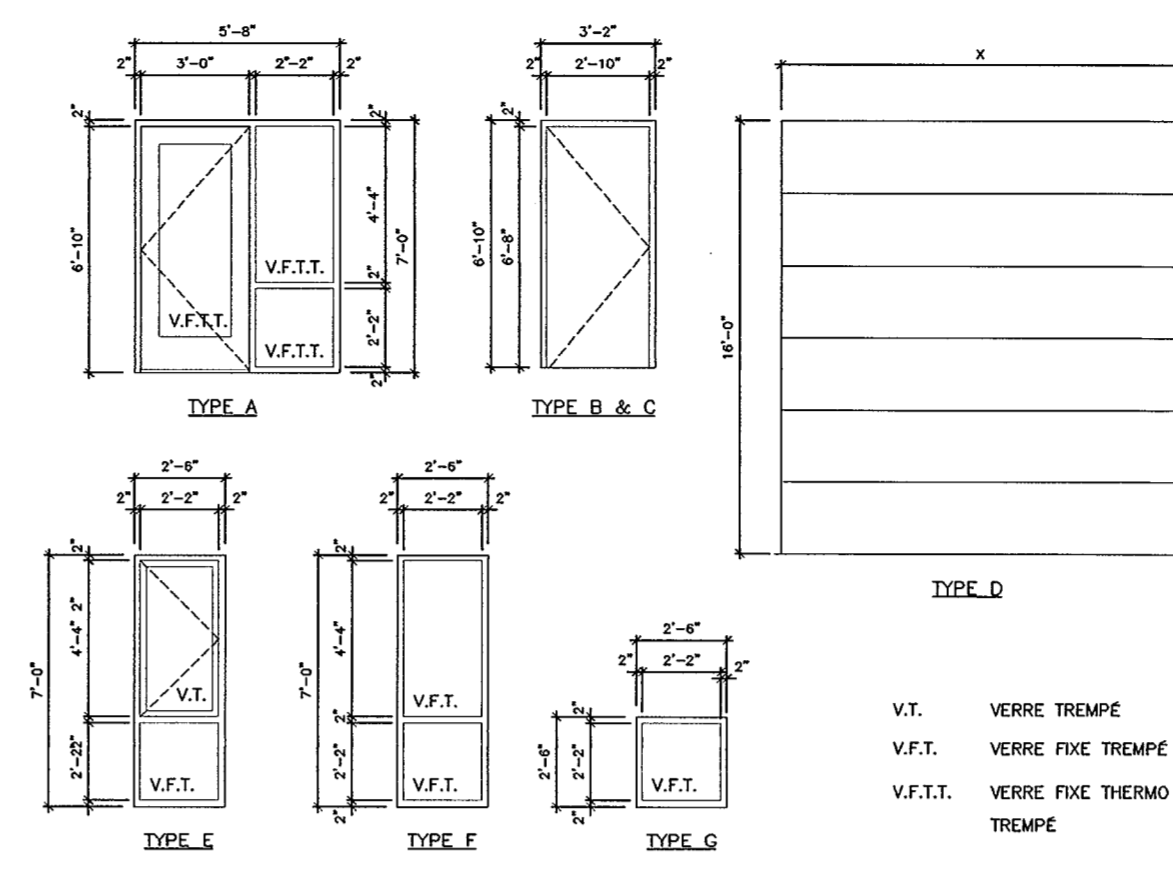
DISCIPLINE:
ARCHITECTURE

DESSINÉ PAR: CG	ECHELLE: 3/16"=1'-0"	No. DOSSIER: 05-175
REVISÉ PAR: AR	FEUILLE NO.:	
VÉRIFIÉ PAR: JMC	A102.2	



1 PLAN DE LA MEZZANINE
ÉCHELLE: 3/16"=1'-0"

ÉLÉVATIONS DE PORTES ET FENÊTRES TYPES
POUR LES QUANTITÉS VOIR LES PLANS



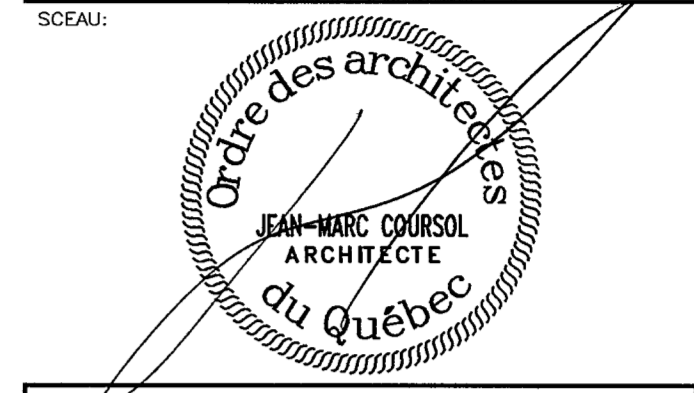
- LÉGENDE**
- (X) NOTES SPÉCIFIQUES
 - NIVEAU
 - J.C.1 JOINT DE CONTRÔLE DANS L'ACIER VOR DÉTAIL CI-BAS
 - J.C.2 JOINT DÉCORATIF DANS L'ACIER VOR DÉTAIL CI-BAS
 - J.C.3 JOINT DE COIN DANS L'ACIER VOR DÉTAIL CI-BAS

- NOTES SPÉCIFIQUES**
- 1 REVÊTEMENT D'AGRIQUE, DE SICO COULEUR SABLE SAHARIEN #6194-31
 - 2 REVÊTEMENT MÉTALLIQUE VERTICAL MODELE AU CHOIX DU PROPRIÉTAIRE GRIS PIERRE VW-6071
 - 3 REVÊTEMENT MÉTALLIQUE VERTICAL MODELE AU CHOIX DU PROPRIÉTAIRE BLEU ARDOISE VW-6067
 - 4 REVÊTEMENT MÉTALLIQUE HORIZONTAL MODELE AU CHOIX DU PROPRIÉTAIRE BRUN FONCÉ VW-6062
 - 5 REVÊTEMENT MÉTALLIQUE VERTICAL MODELE VOR NOTE 4 BRUN FONCÉ VW-6062
 - 6 TIRANT EN ACIER INOXYDABLE (VOR ING.)
 - 7 TOITURE MÉTALLIQUE MODELE AU CHOIX DU PROPRIÉTAIRE
 - 8 ROLAR EN ACIER REMPLI DE BETON (VOR ENTREPRENEUR)
 - 9 SOLIN D'ACIER PRÉ-PEINT GRIS PIERRE VW-6071
 - 10 SOLIN D'ACIER PRÉ-PEINT BRUN FONCÉ VW-6062
 - 11 GRILLE DE VENTILATION
 - 12 CRÈPE DE CIMENT
 - 13 VENTILATEUR DE TOIT MAXIMUM MODELE 101 24"X24" PRÉ-PEINT

Jean-Marc Coursol
ARCHITECTE

18086, rue Charles est
St-Jovier, Mirabel J7J 1C5
Tél. : (450) 430-8777
Fax : (450) 435-1521
E-mail: j.m.c@videotron.ca

Bureau de consultation
514, rue Principale
Suite 3, Lachenaie, J8H 1Y3
Tél. : (450) 562-1660



CONSULTANTS:

NO.	DATE	DESCRIPTION	PAR
1	12.04.05	POUR CONSTRUCTION	CG

L'ENTREPRENEUR DEVRA VÉRIFIER TOUTES LES DIMENSIONS SUR LE CHANTIER, ET EN SERA ENTièrement RESPONSABLE.

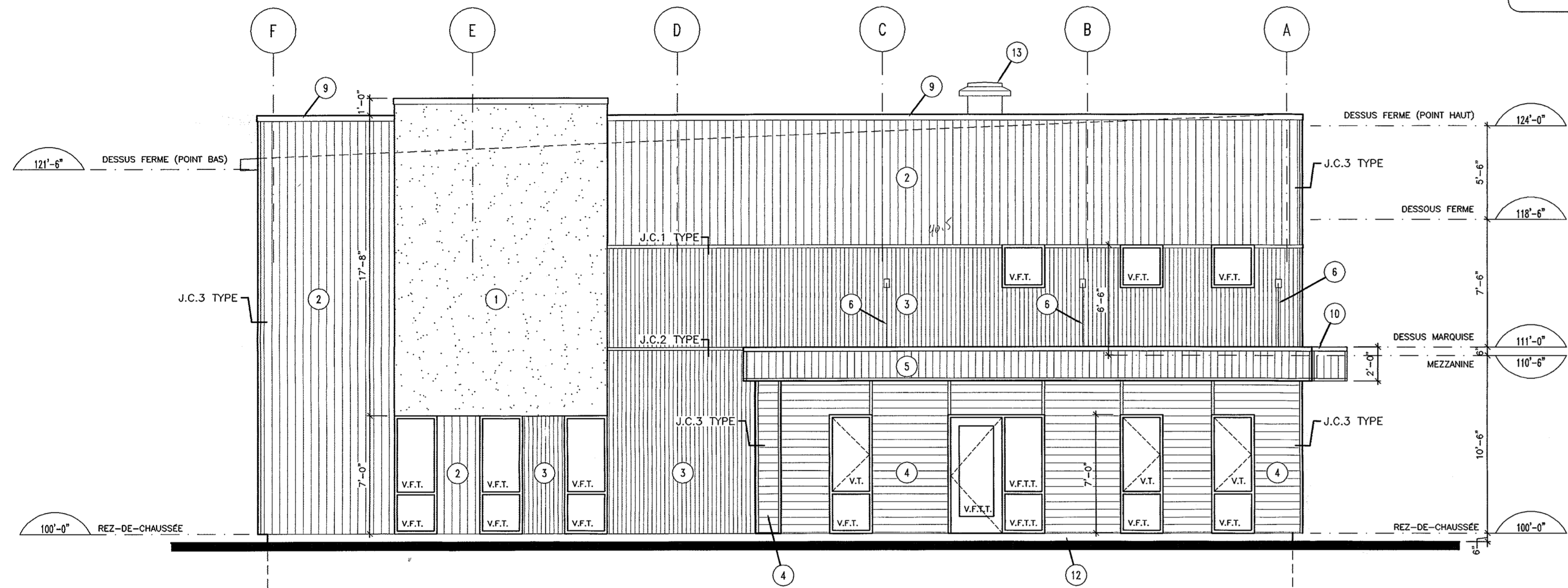
AVRIL 2005 copie originale

TITRE DU PROJET:
**GESTION MICHEL TOUCHETTE INC.
CONDO INDUSTRIEL
RUE DE LA PAIX
MIRABEL**

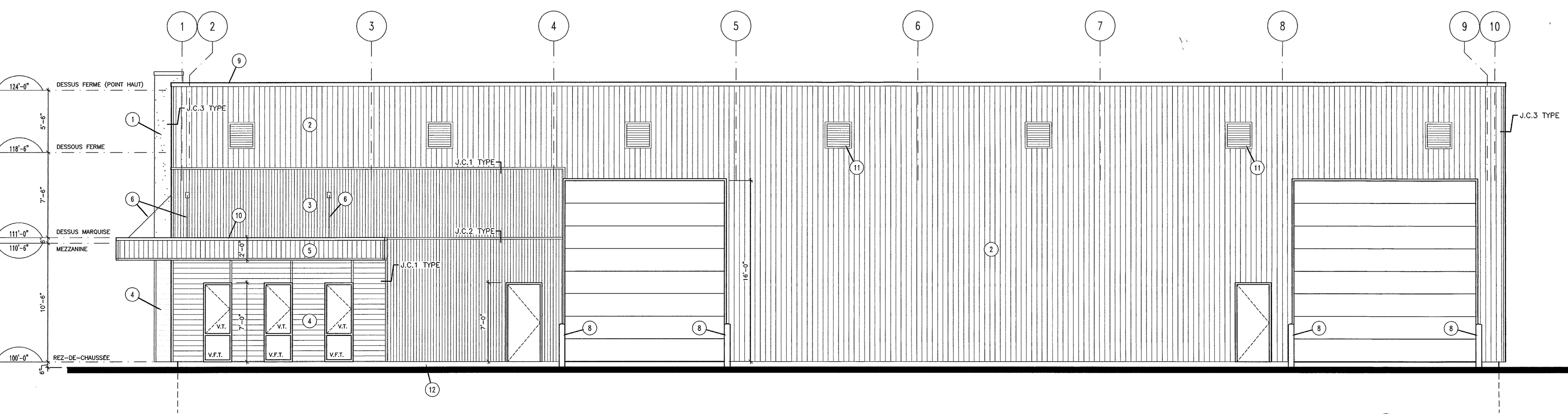
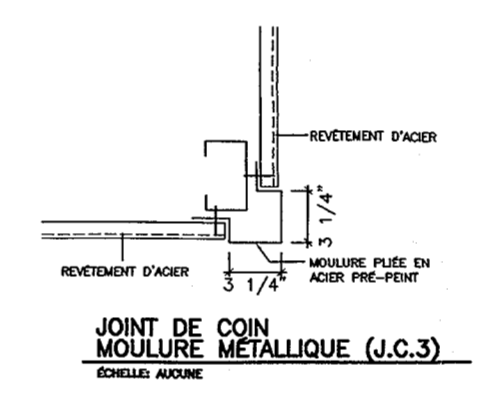
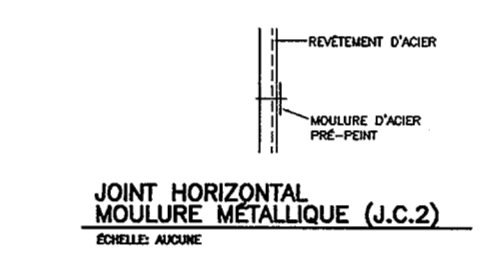
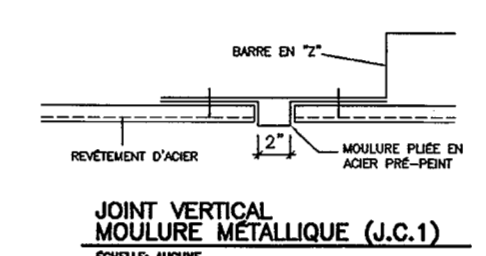
TITRE DU DESSIN:
ÉLÉVATIONS

DISCIPLINE:
ARCHITECTURE

DESSINÉ PAR: CG	ÉCHELLE: 3/16"=1'-0"	No. DOSSIER: 05-175
RÉVISÉ PAR: JMC	FEUILLE NO.:	
VÉRIFIÉ PAR: JMC	A105.1	

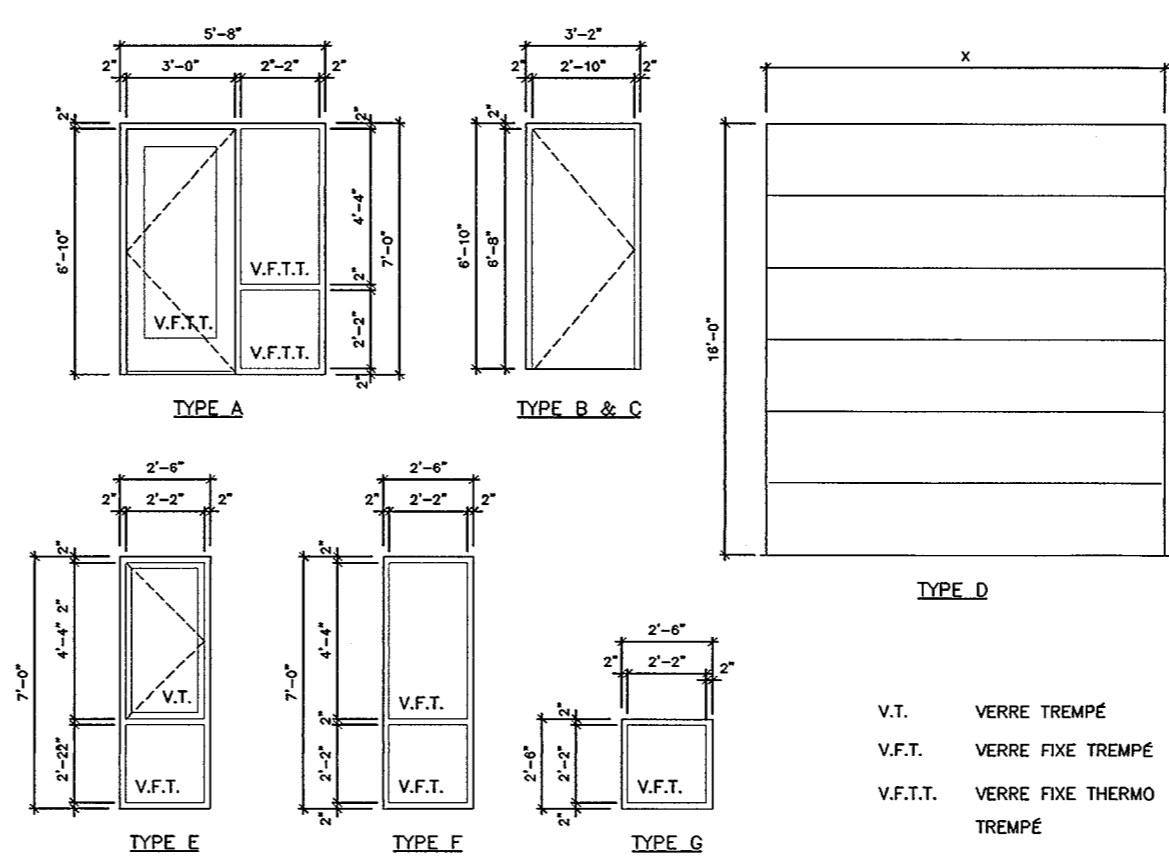


1 ÉLÉVATION PRINCIPALE
A105.1 ÉCHELLE: 3/16"=1'-0"



2 ÉLÉVATION LATÉRALE DROITE
A105.1 ÉCHELLE: 3/16"=1'-0"

ÉLÉVATIONS DE PORTES ET FENÊTRES TYPES
POUR LES QUANTITÉS VOIR LES PLANS



LÉGENDE

- (X) NOTES SPÉCIFIQUES
- (1) NIVEAU
- J.C.1 JOINT DE CONTRÔLE DANS L'ACIER VOIR DÉTAIL C1-BAS
- J.C.2 JOINT DÉCORATIF DANS L'ACIER VOIR DÉTAIL C1-BAS
- J.C.3 JOINT DE COIN DANS L'ACIER VOIR DÉTAIL C1-BAS

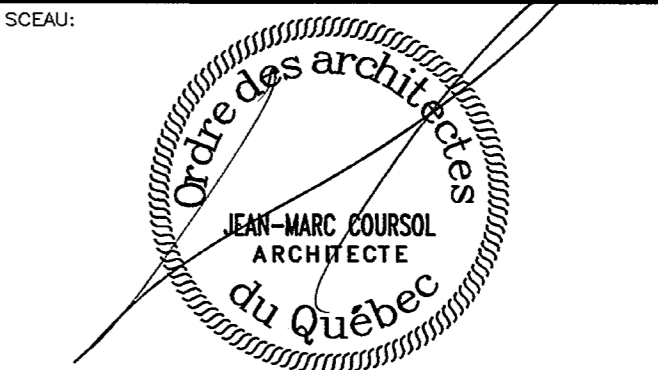
NOTES SPÉCIFIQUES

- 1 REVÊTEMENT D'AGRIPLIQUE, DE SICO COULEUR SABLE SAHARIEN #6194-31
- 2 REVÊTEMENT MÉTALLIQUE VERTICAL MODÈLE AU CHOIX DU PROPRIÉTAIRE GRIS PIERRE VW-6071
- 3 REVÊTEMENT MÉTALLIQUE VERTICAL MODÈLE AU CHOIX DU PROPRIÉTAIRE BLEU ARGOSE VW-6067
- 4 REVÊTEMENT MÉTALLIQUE HORIZONTAL MODÈLE AU CHOIX DU PROPRIÉTAIRE BRUN FONCÉ VW-6062
- 5 REVÊTEMENT MÉTALLIQUE VERTICAL MODÈLE VOIR NOTE 4 BRUN FONCÉ VW-6062
- 6 TRANT EN ACIER INOXYDABLE (VOIR INT.)
- 7 TOITURE MÉTALLIQUE MODÈLE AU CHOIX DU PROPRIÉTAIRE (VOIR ENTREPRENEUR)
- 8 SOLAR EN ACIER REPLIÉ DE BÉTON (VOIR ENTREPRENEUR)
- 9 SOLIN D'ACIER PRÉ-PENTE GRIS PIERRE VW-6071
- 10 SOLIN D'ACIER PRÉ-PENTE BRUN FONCÉ VW-6062
- 11 GRILLE DE VENTILATION
- 12 CREPI DE CIMENT
- 13 VENTILATEUR DE TOIT MAXIMUM MODÈLE 101 24"x24" PRÉ-PENTE

Jean-Marc
Coursol
ARCHITECTE

18086, rue Charles est
St-Jovier, Mirabel J7J 1C5
Tél : (450) 430-8777
Fax : (450) 435-1521
E-mail: j.m.c@videotron.ca

Bureau de consultation
514, rue Principale
Suite 3, Lachenaie, J8H 1Y3
Tél : (450) 562-1660



CONSULTANTS:

NO.	DATE	DESCRIPTION	PAR
1	12.04.05	POUR CONSTRUCTION	CG

L'ENTREPRENEUR DEVRA VÉRIFIER TOUTES LES DIMENSIONS SUR LE CHANTIER, ET EN SERA ENTièrement RESPONSABLE.

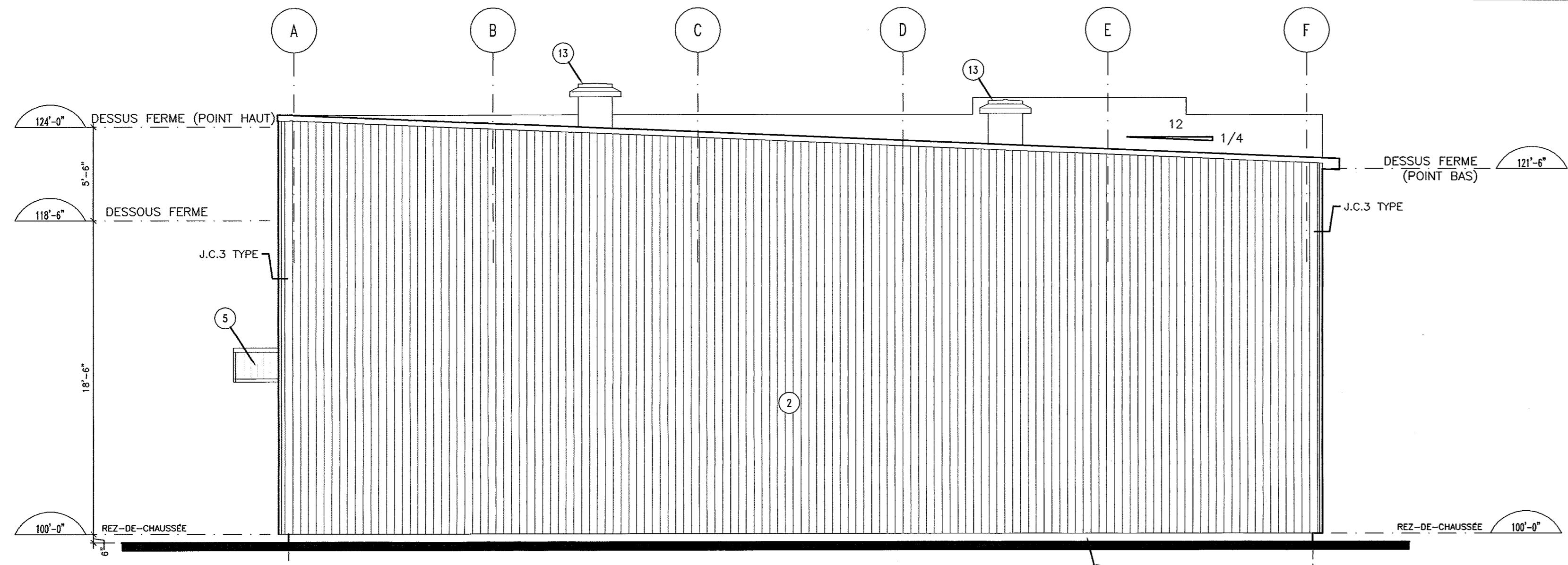
AVRIL 2005 copie originale

TITRE DU PROJET:
GESTION MICHEL TOUCHETTE INC.
CONDO INDUSTRIEL
RUE DE LA PAIX
MIRABEL

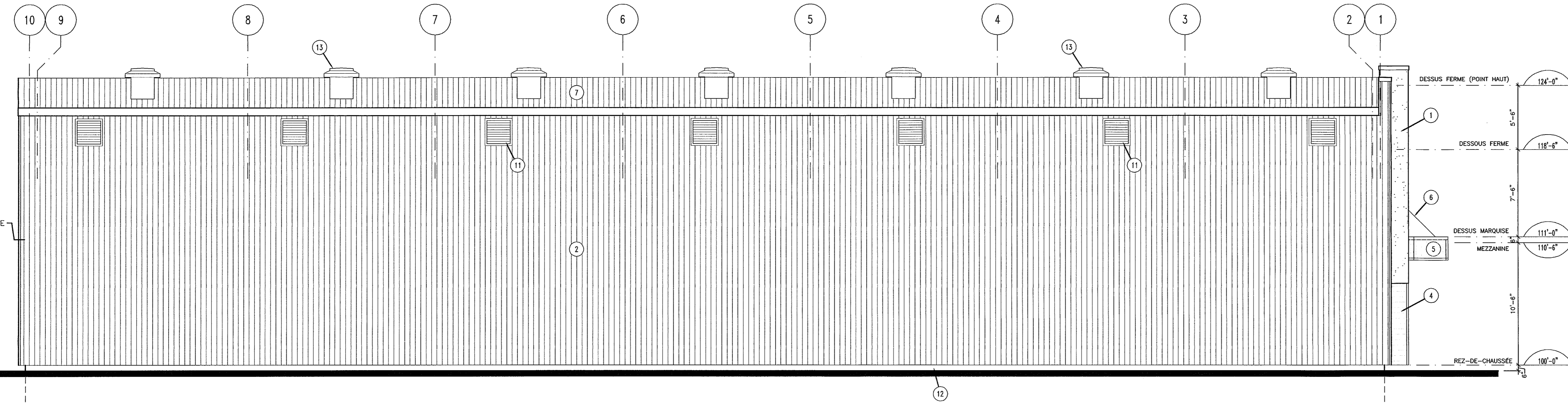
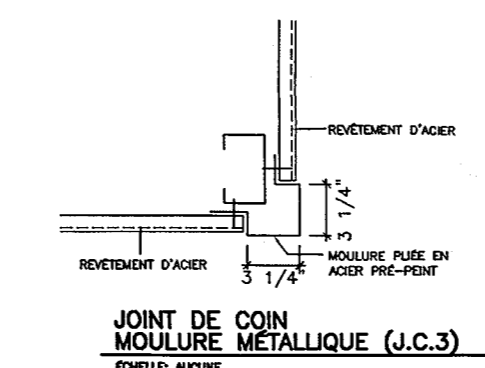
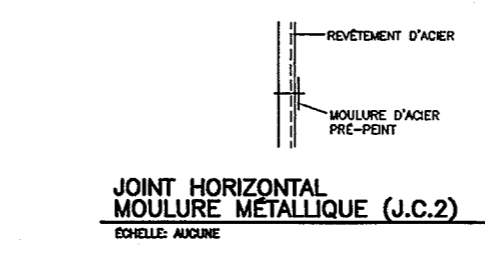
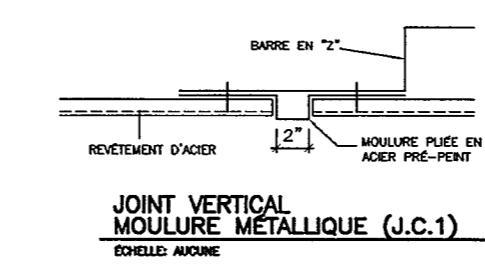
TITRE DU DESSIN:
ÉLÉVATIONS

DISCIPLINE:
ARCHITECTURE

DESSINÉ PAR: CG	ÉCHELLE: 3/16"=1'-0"	NO. DOSSIER: 05-175
REVISÉ PAR: JMC	FEUILLE NO.:	
VÉRIFIÉ PAR: JMC	A105.2	



1 ÉLÉVATION LATÉRALE GAUCHE
A105.2 ÉCHELLE: 3/16"=1'-0"



2 ÉLÉVATION ARRIÈRE
A105.2 ÉCHELLE: 3/16"=1'-0"

LÉGENDE

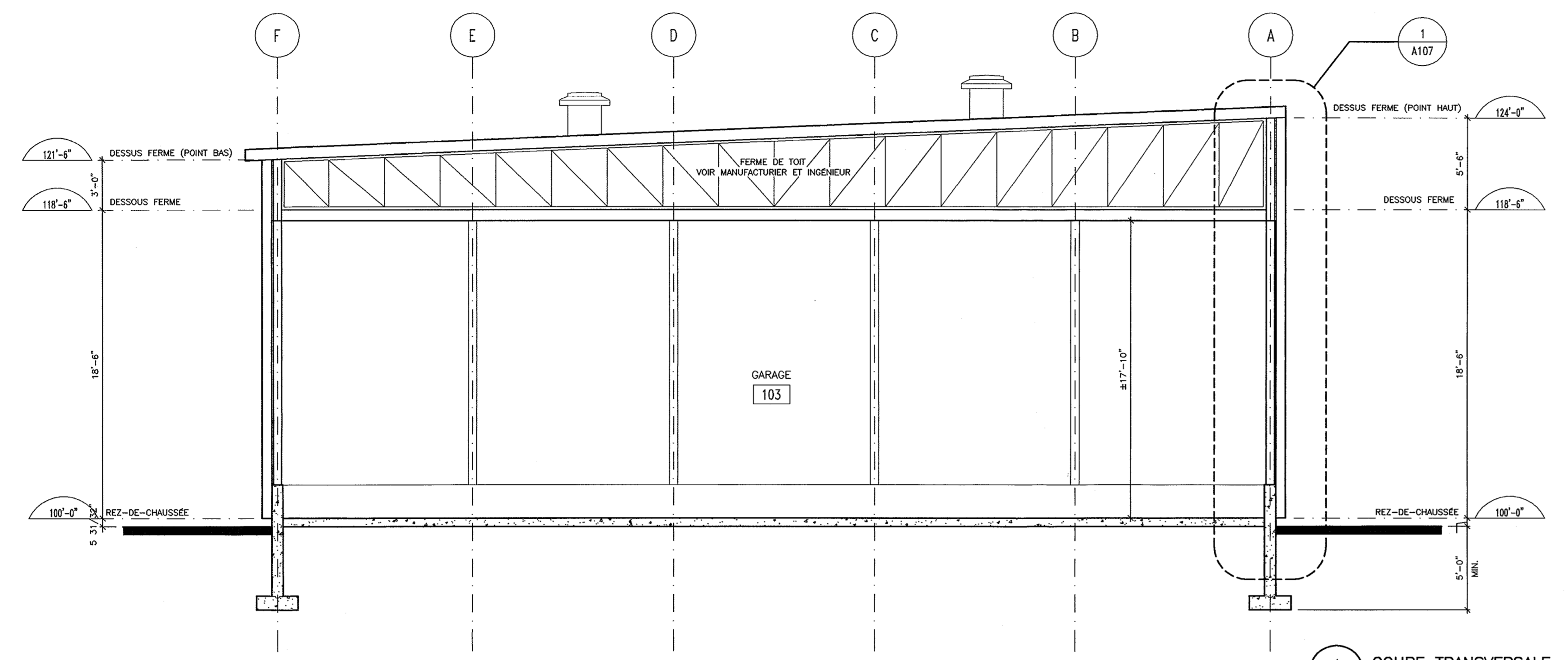
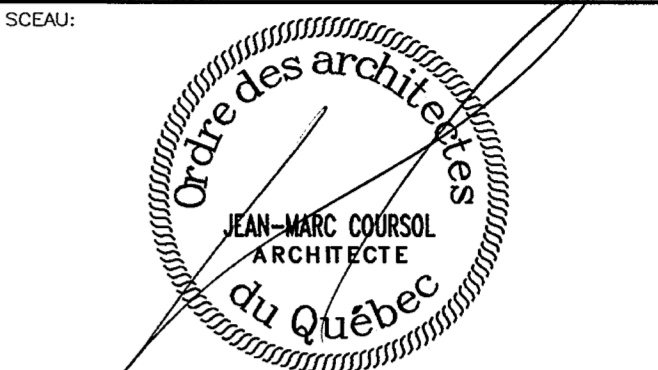
(X) NOTES SPÉCIFIQUES

(XXX) NIVEAU

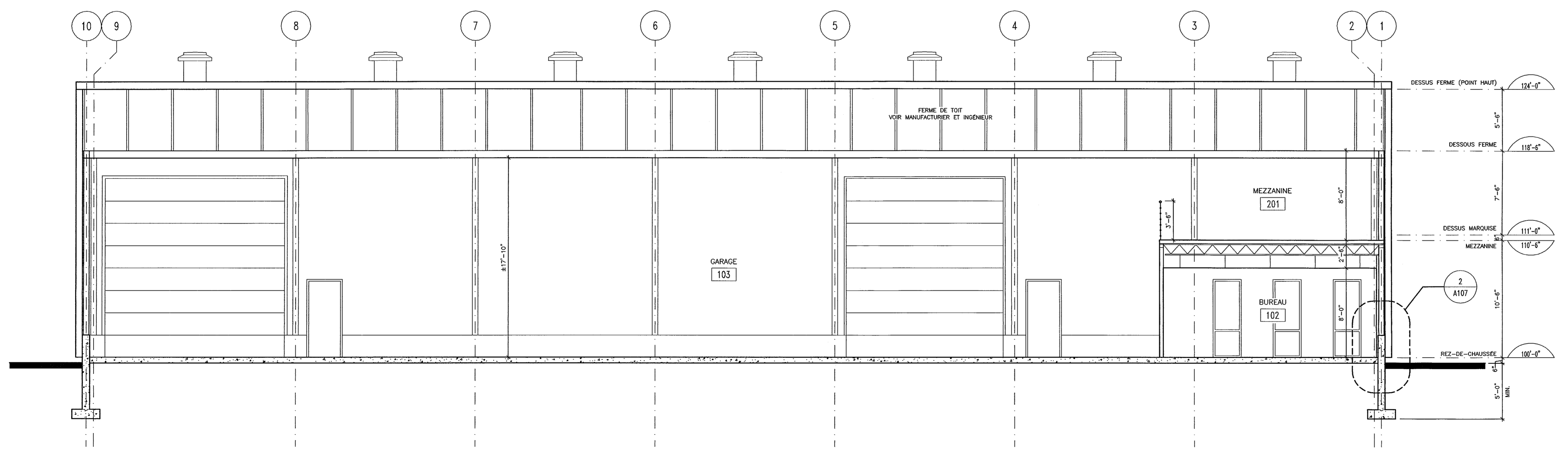
Jean-Marc Coursol
 ARCHITECTE

18086, rue Charles est
 St-Jovier, Mirabel J7J 1C5
 Tél. : (450) 430-8777
 Fax : (450) 435-1521
 E-mail: j.m.c@videotron.ca

Bureau de consultation
 314, rue Principale
 suite 3, Lachenaie, J8H 1Y3
 Tél. : (450) 562-1660



1 COUPE TRANSVERSALE
 ÉCHELLE: 3/16"= 1'-0"



2 COUPE LONGITUDINALE
 ÉCHELLE: 3/16"= 1'-0"

CONSULTANTS:

**PLAN
 POUR CONSTRUCTION**

REVISION:

NO.	DATE	DESCRIPTION	PAR.
1	12.04.05	POUR CONSTRUCTION	CG

L'ENTREPRENEUR DEVRA VÉRIFIER
 TOUTES LES DIMENSIONS SUR LE
 CHANTIER, ET EN SERA ENTIERE-
 MENT RESPONSABLE.

AVRIL 2005 copie originale

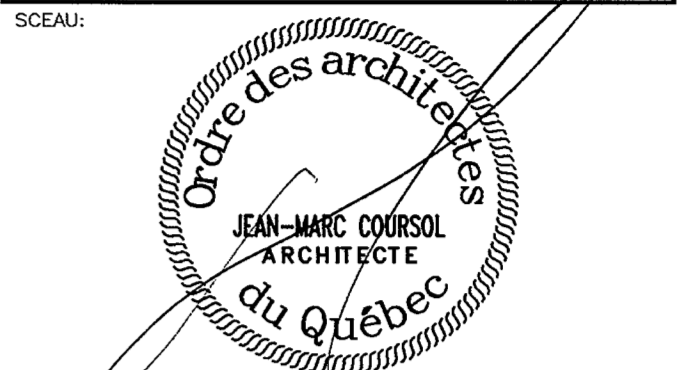
TITRE DU PROJET:
**GESTION MICHEL TOUCHETTE INC.
 CONDO INDUSTRIEL
 RUE DE LA PAIX
 MIRABEL**

TITRE DU DESSIN:
ÉLÉVATIONS

DISCIPLINE:
 ARCHITECTURE

DESSINÉ PAR: CG	ÉCHELLE: 3/16"= 1'-0"	No. DOSSIER: 05-175
REVISÉ PAR: JMC	FEUILLE NO.:	
VÉRIFIÉ PAR: JMC	A106	

Jean-Marc Coursol
 Architecte
 18086, rue Charles est
 St-Jovier, Mirabel J7J 1C5
 Tél. : (450) 430-8777
 Fax : (450) 435-1521
 E-mail: j.m.c@videotron.ca
 Bureau de consultation
 514, rue Principale
 suite 3, Lachute, J8H 1Y3
 Tél. : (450) 562-1660



CONSULTANTS:

NO.	DATE	DESCRIPTION	PAR
1	12.04.05	POUR CONSTRUCTION	CG

L'ENTREPRENEUR DEVRA VÉRIFIER TOUTES LES DIMENSIONS SUR LE CHANTIER, ET EN SERA ENTièrement RESPONSABLE.

MARS 2005 copie originale

TITRE DU PROJET:
 GESTION MICHEL TOUCHETTE INC.
 CONDO INDUSTRIEL
 16265 MONTÉE GUÉNETTE
 MIRABLE J7J 2E3

TITRE DU DESSIN:
 COUPES TYPES DE MUR

DISCIPLINE: ARCHITECTURE		
DESSINÉ PAR: CG	ÉCHELLE: 1"=1'-0"	No. DOSSIER: 05-175
RÉVISÉ PAR: JMC	FEUILLE NO.:	
VÉRIFIÉ PAR: JMC	A107	

COMPOSITIONS TYPE

MURS

EXTERIEUR

(M-90)
 1-1/2" REVÊTEMENT D'ACIER PRÉ-PEINT
 5 1/2" BARRE EN "Z" (VIS-À-VIS LES ENTREMISES)
 5 1/2" ISOLANT EN FIBRE DE VERRE SEMI-RIGIDE R-21,2
 REVÊTEMENT D'ACIER GALVANISÉ, JOINTS SCELLÉS (PARE-VAPEUR)

(M-90)
 1 1/2" REVÊTEMENT EN ACIER PRÉ-PEINT
 5 1/2" BARRE EN "Z" (VIS-À-VIS LES ENTREMISES)
 5 1/2" ISOLANT EN FIBRE DE VERRE SEMI-RIGIDE R-21,2
 REVÊTEMENT D'ACIER GALVANISÉ, JOINTS SCELLÉS (PARE-VAPEUR)

(M-90)
 1 1/2" REVÊTEMENT EN ACIER PRÉ-PEINT
 5 1/2" BARRE EN "Z" (VIS-À-VIS LES ENTREMISES)
 5 1/2" ISOLANT EN FIBRE DE VERRE SEMI-RIGIDE R-21,2
 REVÊTEMENT D'ACIER GALVANISÉ, JOINTS SCELLÉS (PARE-VAPEUR)

(M-90)
 8" MUR DE BÉTON (VOIR ING.)
 2" ISOLANT RIGIDE R-10
 5/8" GYPSE

(M-91)
 1" ENDUIT ACRYLIQUE
 ISOLANT RIGIDE
 1/2" GYPLAP
 BÂTI DE COULOMBAGE MÉTALLIQUE Ø 16" c/c ET CONTREVENTEMENT
 5 1/2" BARRE EN "Z" (VIS-À-VIS LES ENTREMISES)
 5 1/2" ISOLANT EN FIBRE DE VERRE SEMI-RIGIDE R-21,2
 REVÊTEMENT D'ACIER GALVANISÉ, JOINTS SCELLÉS (PARE-VAPEUR)

CLOISON

(C-90)
 5/8" GYPSE
 5/8" COULOMBAGE MÉTALLIQUE Ø 16" c/c
 6" LANE MINÉRIALE
 5/8" GYPSE

TOITURE

(T-100)
 1 1/2" REVÊTEMENT EN ACIER PRÉ-PEINT
 8" CHEVRON (VOIR MANUFACTURIER)
 FERMÉ DE TÔIT (VOIR MANUFACTURIER)
 8" CHEVRON (VOIR MANUFACTURIER)
 12" LANE FIBRE DE VERRE SOUFFLÉE R-40
 1/2" REVÊTEMENT

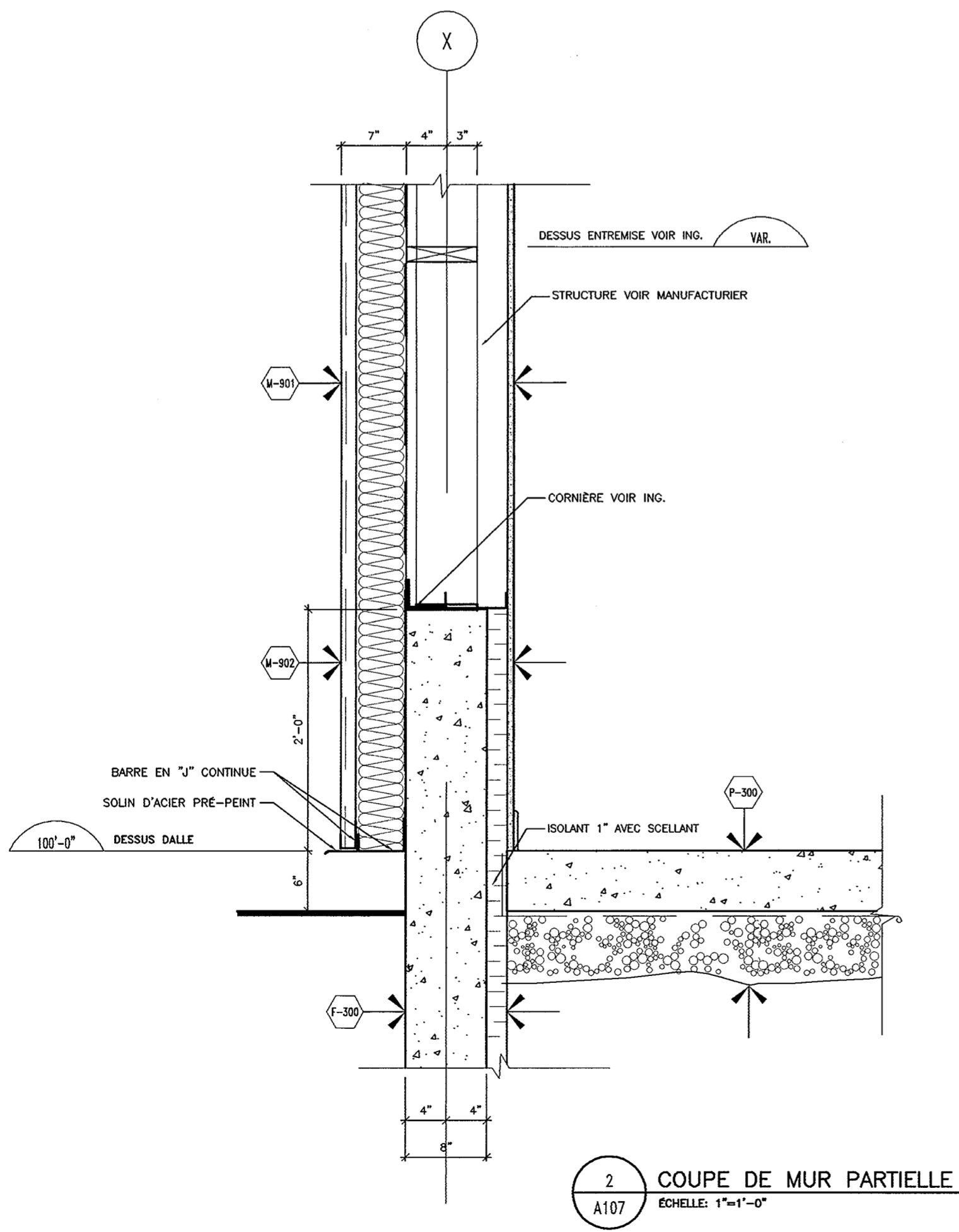
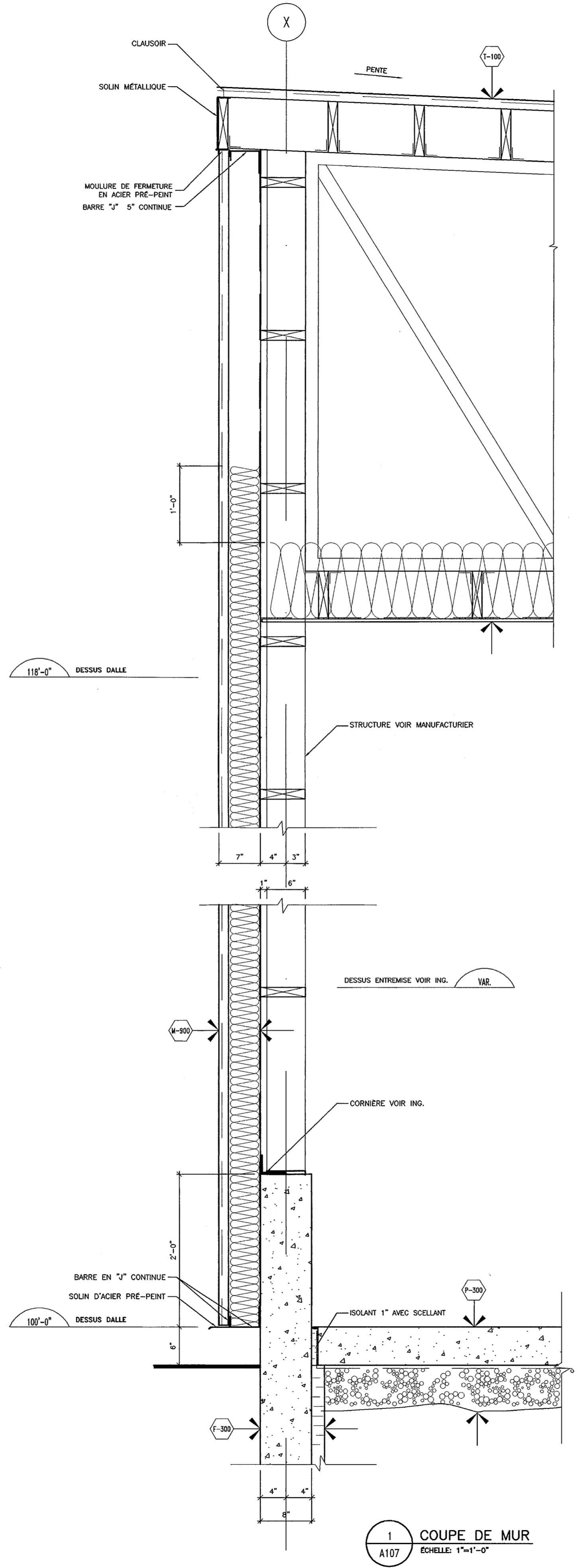
PLANCHERS

(P-300)
 FIN DE PLANCHER
 DALLE DE BÉTON (VOIR ING.)
 PARE-VAPEUR POLYÉTHYLÈNE .005"
 FONDATION GRANULAIRE (VOIR ING.)

(P-300)
 FIN DE PLANCHER
 DALLE DE BÉTON (VOIR ING.)
 1-1/2" PONTAGE MÉTALLIQUE (VOIR ING.)
 POUTRELLES (VOIR ING.)
 PLANCHER SUSPENDU

FONDATEMENTS

(F-300)
 MUR DE FONDATION (VOIR ING.)
 2" ISOLANT RIGIDE R-10 JUSQU'À 48" SOUS LE NIVEAU DU SOL FIN



2 COUPE DE MUR PARTIELLE
 A107 ÉCHELLE: 1"=1'-0"

1 COUPE DE MUR
 A107 ÉCHELLE: 1"=1'-0"

