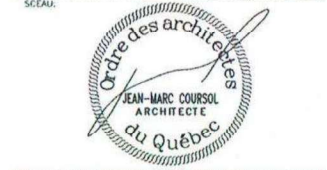


jean-marc coursol
 architecte
 l'espace qui vous revient
 18086, rue Charles Est, Mirabel, Québec J7J 1C5
 T 450 430-8777 F 450 435-1521
 atelier@coursoil.co www.coursol.co



NOTES GÉNÉRALES

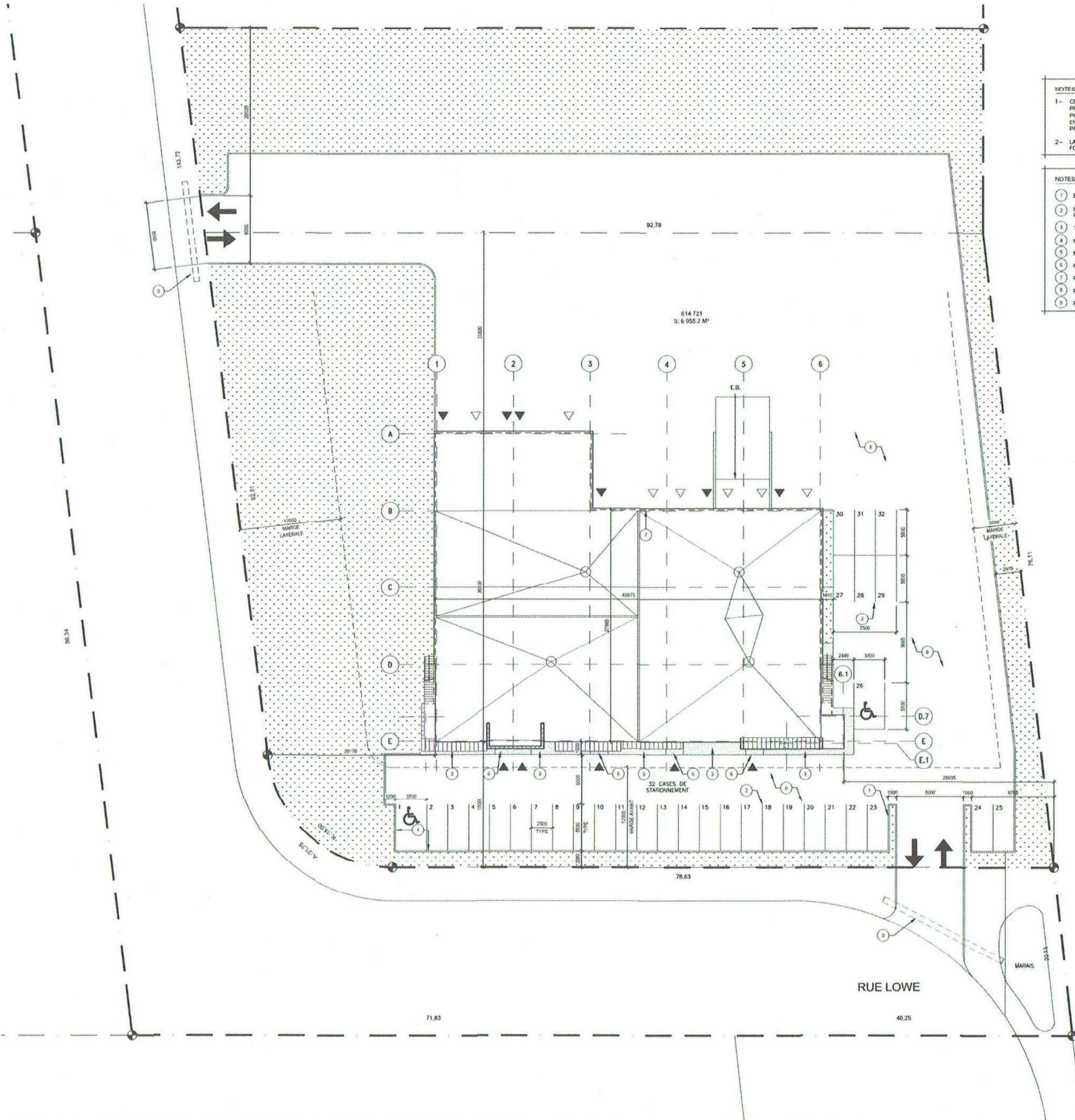
- CE PLAN EST À TITRE D'INFORMATION. IL PROVIENT DU PLAN D'ARPENTEUR-GÉOMÈTRE PHIG DOSSIER: P11-156(1803) EN DATE DU 6 MAI 2012. L'ARCHITECTE N'EN PREND AUCUNE RESPONSABILITÉ.
- LA LIGNE DU BÂTIMENT REPRÉSENTE LES FONDATIONS.

NOTES SPÉCIFIQUES - CONSTRUCTION

- BORDURE DE BÉTON TYPIQUE.
- LIMAGE 4" LARGEUR PEINT SUR L'ASPHALTE. COULEUR JAUNE STANDARD, TYPIQUE.
- TROTTOIR DE BÉTON.
- N/A
- N/A
- PERRON SOLIDAIRE, VOIR ING.
- PROFIL DU BÂTIMENT.
- PAVAGE D'ASPHALTE.
- PONCEAU

LÉGENDE

- LIGNE DE LOT
- - - MARGE
- ▭ NOUVEAU TROTTOIR DE BÉTON, VOIR ING.
- ▨ NOUVEAU TERRASSEMENT, VOIR ING.
- XXX NOUVEAU GÉODÉSIQUE NIVEAU
- ↔ CIRCULATION VÉHICULES ET ACCÈS AU SITE
- ♿ PLACE DE STATIONNEMENT POUR HANDICAPÉ
- ▲ ENTRÉE PIÉTONNE
- ▽ PORTE DE GARAGE
- D.T. DRAIN DE TOIT



CALCUL STATIONNEMENT

NBRE CASES REQUISES-VILLE DE _____		
1- BUREAU	1 CASE / 40 m ²	21
2- ATELIER	1 CASE / XXX m ²	
3- ENTREPÔT	1 CASE / 100 m ²	10
NBRE DE CASES REQUISES		
NBRE DE CASES FOURNIES		

DESCRIPTION DU BÂTIMENT		ART. CNB
NOUVEAU BÂTIMENT		
USAGE PRINCIPAL:	F2	3.1.2.1
USAGES MIXTES:		3.2.2.4 À 3.2.2.7
CLASSIFICATION:		3.2.2.71
ANNÉE DE CONSTRUCTION: 2013		
CODE APPLICABLE: 2005		
AIRE DE BÂTIMENT: 1483.2 m ² (15 642 pi ²)		
NOMBRE D'ÉTAGES: 1 ÉTAGE		
NOMBRE DE RUES: 4 RUES		
TYPE DE CONSTRUCTION: INCOMBUSTIBLE		

EXIGENCES GÉNÉRALES		ART. CNB
EXIGENCES SUPPLÉMENTAIRES:		3.3.1. À 3.3.5
NB. PORTES DE SORTIE:		3.3.1.5.
NB. ISSUES EXIGÉES:		3.4.2.1
AIRE COMMUNICANTE:		3.2.8.
MEZZANINE:	40% SANS CLOISON	3.2.8.
CONCEPTION SANS OBSTACLE:		3.6.
ÉCRANS APPAREILS AU TOIT:		MUNICIPAL

RÉSISTANCE AU FEU		ART. CNB
MUR COUPE-FEU:	NA	3.1.10.2.1)
TOIT:	0 HRE	3.2.2.XX - XX
PLANCHER:	45 MIN.	3.2.2.XX - XX
MEZZANINE:	0 HRE	3.2.2.XX - XX
STRUCTURE:		3.2.2.XX - XX
RÉSISTANCE ENTRE SUITES:	45 MIN.	3.3.1.1.
ESCALIER DISJUNTE:		3.4.4.1
PORTE D'ESCALIER:		3.1.8.4 / 3.1.8.10
GAINÉ D'ASCENSEUR:		3.5.3.1 / 3.2.6.5
CORRIDOR COMMUN:		3.3.1.4.
SÉPARATION COUPE-FEU ENTRE USAGE XX ET XX:		TAB. 3.1.3.1.
LOCAL DE RANGEMENT:		3.3.4.2
LOCAL DE CONCIERGERIE:		3.3.1.21

CONSULTANTS:

CONSULTANTS:

MISSION:

POUR CONSTRUCTION

NO.	DATE	DESCRIPTION	PAR
3	2014.01.09	POUR REVISION GÉNÉRALE	JMC
2	2013.08.26	POUR CONSTRUCTION	JMC
1	2013.04.25	POUR PERMIS	JMC

L'ENTREPRENEUR DEVRA VÉRIFIER TOUTES LES DIMENSIONS SUR LE CHANTIER, ET EN SERA ENTièrement RESPONSABLE.

CLIENT:

SICOLA
 Montréal, Québec, J0 1A1
 Téléphone: 514 993 39 09
 Fax: 450 818 3439
 Cell.: 314 380 0231

TITRE DU PROJET:

**5 CONDOS INDUSTRIELS
RUE LOWE, LACHUTE**

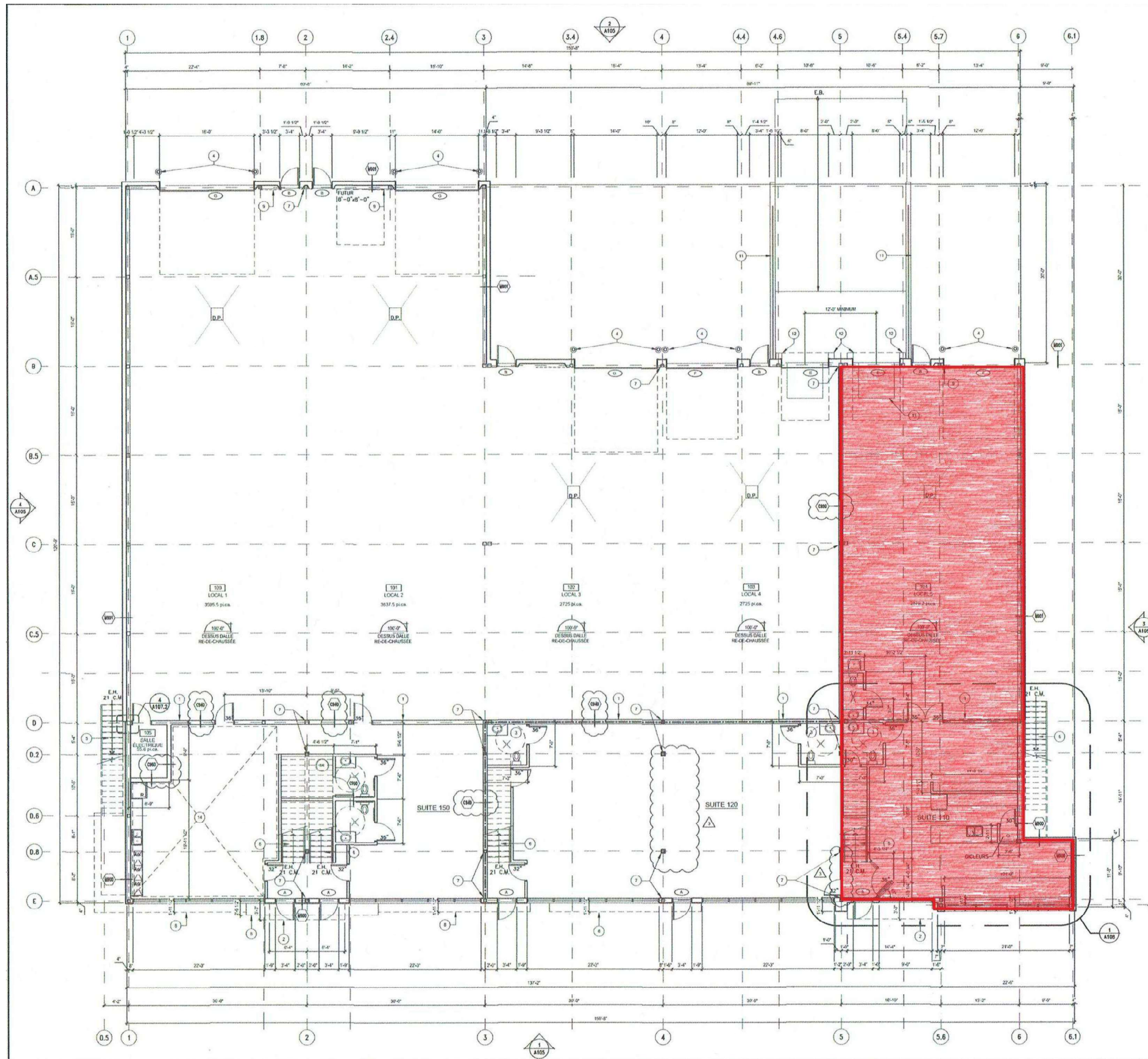
TITRE DU DESSIN:

IMPLANTATION

DISCIPLINE:

ARCHITECTURE

DESSINÉ PAR:	ECHELLE:	NO. DOSSIER:
G.L.	1:250	12-167
REVISE PAR:	FEUILLE NO.:	
J.M.C.	A101	
VÉRIFIÉ PAR:		
J.M.C.		



NOTES GÉNÉRALES - CONSTRUCTION

- LES NIVEAUX GÉODÉSQUES DES PLANCHERS INDICÉS SUR LES PLANS SONT APPROXIMATIFS. L'ENTREPRENEUR A LA RESPONSABILITÉ DE VÉRIFIER TOUS LES NIVEAUX DU BÂTIMENT AVANT DE COMMENCER LES TRAVAUX. AVISER L'ARCHITECTE IMMÉDIATEMENT DE TOUTS CHANGEMENTS QUI POURRAIENT MODIFIER LES HAUTEURS OU NIVEAUX BÂTIMENTS.
- TOUS LES CLOISONS SONT DE TYPE C940, SAUF INDICATIONS CONTRAIRES.
- TOUS LES CLOISONS MONTENT JUSQU'AU PLAFOND.
- LES CÔTES SONT PRISES FACE DÉCOR.
- TOUS LES PORTES SONT PLACÉES À 4" DE LA CLOISON ADJACENTE, SAUF INDICATIONS CONTRAIRES.
- DOUBLER LES COLOMBAGES MÉTALLIQUES DE CHAQUE CÔTÉ DES OUVERTURES.
- FOURNIR ET INSTALLER UNE MOULURE D'AFFREUPEMENT EN PVC POUR GYPSE 100% TER 5/8" DE PULLAVAL À TOUTES LES RENCONTRES ENTRE DEUX MATÉRIAUX DIFFÉRENTS ET AU PÉRIMÈTRE DES OUVERTURES (PORTES, FENÊTRES, ETC.).
- TOUS LES OUVERTURES FAITES DANS L'ISOLANT EXTERIEUR POUR LE PASSAGE DES FILS, ÉQUIPEMENTS ÉLECTRIQUES, STRUCTURAUX OU DE MÉCANIQUE DOIVENT ÊTRE FERMÉES AVEC UN ISOLANT À BASE D'URÉTHANE.

LÉGENDE

- NOUVEAUX CADRES ET PORTES (VOIR BORDEREAUX)
- NOUVELLES CLOISONS
- SÉPARATION COUPE-FEU 45 MIN
- NIVEAU DU PLANCHER
- TYPE DE PORTE CADRE VITRÉ VOIR A102.2
- No. DES LOCAUX
- NOTES SPÉCIFIQUES - CONSTRUCTION
- COMPOSITION TYPE DE MUR VOIR FEUILLES A102.1 ET A107.1
- INDIQUE UNE COUPE
- INDIQUE UNE ÉLEVATION
- INDIQUE UN NOUVEL AXE
- C.V. CONTREVENTEMENT, VOIR ING.
- D.P. DRAIN DE PLANCHER, VOIR ING.
- H.C. INDIQUE HORS CONTRAT

CLOISONS TYPES

- (C940) N/A
- (C940) ÉPAISSEUR : 4 7/8" ULC : 45 MIN
- 5/8" GYPSE
- 3 1/2" COLOMBAGES MÉTALLIQUES Ø 16" c/c
- 4" ISOLANT FIBRE DE VERRE
- 5/8" GYPSE
- (C940) ÉPAISSEUR : 7 1/4"
- 5/8" GYPSE
- 6" COLOMBAGES MÉTALLIQUES Ø 16" c/c
- 6" ISOLANT FIBRE DE VERRE
- 5/8" GYPSE
- (C940) CLOISON NORLAM ULC : 45 MIN

NOTES SPÉCIFIQUES - CONSTRUCTION

- PROF. DE LA MEZZANINE
- PROF. DE LA MARQUISE
- PRÉVOIR LA PLOMBERIE BRUTE POUR LES INSTALLATIONS SANITAIRES. VÉRIFIER LA CONFORMITÉ AVEC LE CNB EN VIGUEUR.
- BOLIN EN ACIER GALVANISÉ PRÉ-PEINT, 4"-0" DE HAUTEUR ET 6" DE DIAMÈTRE TYPIQUE, REMPLI DE BÉTON DANS UN SONOTUBE.
- ESCALIER ET PALIER EN CALLEBOTS AVEC MAIN COURANTE EN TUBE D'ACIER GALVANISÉ 1 1/2" DE 3'-1" HT.
- ESCALIER EN TÔLE GAUFRE AVEC MAIN COURANTE EN TUBE D'ACIER GALVANISÉ 1 1/2" DE 3'-1" HT.
- PROTEGER LA COLONNE POUR AVOIR UNE RÉSISTANCE AU FEU DE 45 MIN.
- PROF. DU CADRE.
- PRÉVOIR FOND DE CLOUAGE 4"-0" DE 8"-0" EN CONTREPLAQUE 3/4" POUR MOTEUR DE PORTE DE GARAGE.
- ECHELLE D'ACCÈS AVEC CRINOLINE ET PORTE CADRÉE.
- N/A
- COUSSIN D'ÉTANCHÉITÉ. MODÈLE ET COULEUR AU CHOIX DU PROPRIÉTAIRE.
- QUATRE NIVEAUX. MODÈLE WILCO 6"-0" DE 6"-0". DIMENSIONS À COORDONNER AVEC MANUFACTURIER.
- DANS CE SECTEUR INSTALLER UN REVÊTEMENT EN TUILE DE LINOLEUM. MODÈLE ET COULEUR AU CHOIX DU PROPRIÉTAIRE.
- DANS CE LOCAL INSTALLER UN REVÊTEMENT DE CÉRAMIQUE. MODÈLE, DIMENSIONS ET COULEUR AU CHOIX DU PROPRIÉTAIRE.
- DANS CE LOCAL INSTALLER UN REVÊTEMENT DE TAPIS. MODÈLE ET COULEUR AU CHOIX DU PROPRIÉTAIRE.

jean-marc coursol
architecte

1^{er} espace qui vous revient

18086, rue Charles Est, Mirabel, Québec J7J 1C5
T 450 430-8777 F 450 430-1321
stef@jeanmarchcoursol.com www.coursol.ca



CONSULTANTS:

CONSULTANTS:

MISSION:

NO.	DATE	DESCRIPTION	PAR
7	2015.02.09	POUR RÉVISION	J.M.C.
6	2014.10.17	RÉVISION COMP. ET AMÉNAGEMENT	J.M.C.
5	2014.04.10	POUR RÉVISION GÉNÉRALE	J.M.C.
4	2014.03.14	POUR RÉVISION	J.M.C.
3	2014.01.09	POUR RÉVISION GÉNÉRALE	J.M.C.
2	2013.06.26	POUR CONSTRUCTION	J.M.C.
1	2013.04.23	POUR PERMIS	J.M.C.

L'ENTREPRENEUR DEVRA VÉRIFIER TOUTES LES DIMENSIONS SUR LE CHANTIER, ET EN SERA ENTièrement RESPONSABLE.

SICOLA

1000, rue St-Jacques, 13^e ét.
Montréal, Québec H2Y 1A1
www.sicola.com

Bureau: 514 903 3939
Fax: 514 818 1439
Cell: 514 249 0251

TITRE DU PROJET:

**5 CONDOS INDUSTRIELS
RUE LOWE, LACHUTE**

TITRE DU DESIGN:

PLAN DU REZ-DE-CHAUSSEE

DISCIPLINE:

ARCHITECTURE

DESIGNÉ PAR: J.L. ÉCHELLE: 1/8"=1'-0" No. DOSSIER: 12-167

RÉVISÉ PAR: G.L.A. FEUILLE NO.: A102.1

VÉRIFIÉ PAR: J.M.C.